

FASSPUMPE AUS PP

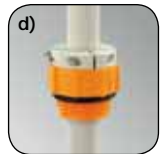
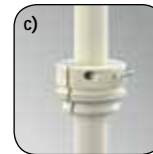
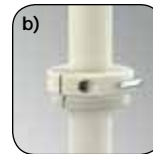
Zur Förderung von Säuren, Laugen und Reinigern

- ◆ Fester Auslaufbogen oder flexibler Auslaufschlauch PVC mit Absperrhahn
- ◆ Förderleistung / Hub 230 ml / 300 ml

Typenbezeichnung	Tauchtiefe in mm	Artikel-Nr.
Fasspumpe mit Auslaufbogen	650	B69-6710-A
Fasspumpe mit Auslaufbogen	1000	B69-6711-A
Fasspumpe mit Auslaufschlauch und Hahn	650	B69-6712-A
Fasspumpe mit Auslaufschlauch und Hahn	1000	B69-6713-A



Zubehör für PP und PTFE-Pumpe	Artikel-Nr.
a) Fassstopfen PVC für Behälteröffnungen von \varnothing 40-70 mm	B69-6714-A
b) Fassverschraubung für R2", Feingewinde innen	B69-6715-A
c) Fassverschraubung für Mauter 2", Grobgewinde innen	B69-6716-A
d) Fassverschraubung für Tri-Sure, Grobgewinde innen	B69-6717-A



ABFÜLLPUMPE



3 Ausführungen:

- ◆ Polypropylen für schwache Säuren, Laugen, Reiniger
- ◆ PVDF für Säuren, Laugen, aggressive Medien
- ◆ Edelstahl für Diesel, Öle (keine Säuren)

Details:

- ◆ Kontinuierlicher Förderstrom
- ◆ Handpumpe ideal für Gebinde bis 60 Liter Inhalt
- ◆ Fußpumpe ideal für Gebinde bis 120 Liter Inhalt
- ◆ Saugrohr passt sich automatisch der jeweiligen Fasshöhe an
- ◆ Für alle handelsüblichen Gebinde von 30 - 70 mm Öffnungsweite
- ◆ Förderleistung ca. 20-30 l/min.

Typenbezeichnung	Tauchtiefe in mm	Artikel-Nr.
Handpumpe PP	700	B69-6720-A
Handpumpe PVDF	700	B69-6721-A
Handpumpe Edelstahl	900	B69-6722-A

Typenbezeichnung	Tauchtiefe in mm	Artikel-Nr.
Fußpumpe PP	900	B69-6725-A
Fußpumpe PVDF	700	B69-6726-A
Fußpumpe Edelstahl	900	B69-6727-A

PUMP-IT

Kanisterpumpe für schwache Säuren, Laugen und petrochemische Flüssigkeiten

- ◆ Zur Entleerung von Kanistern, Ballons und Fässern durch Luftüberdruck
- ◆ Aus PP, PE und FKM
- ◆ Gewindeanschluss von \varnothing 64 mm (BSI)



Pump-it,
Artikel-Nr. B69-6730-A

Zubehör: Adapter-Set für alle gängigen Behältergrößen,
Artikel-Nr. B69-6731-A

FASSPUMPE AUS PTFE

Zur Förderung von hochreinen und aggressiven Flüssigkeiten

- ◆ Aus massiven, reinem, weißem PTFE (nicht geeignet für elementares Fluor)
- ◆ Absperrhahn verhindert Nachtropfen und Austritt von Dämpfen



Artikel-Nr.
B69-6732-A

Zubehör: siehe
Fasspumpe PP

LÖSEMITTELPUMPE FUSSBETRIEB

Für das Abfüllen von hochreinen Flüssigkeiten wie z.B. Aceton

- ◆ Für Stahlfässer mit R2" Gewinde bis 220 Liter
- ◆ Tauchrohr stufenlos einstellbar
- ◆ Fester Auslaufbogen oder Auslaufschlauch mit Hahn
- ◆ Fassverschraubung und Absperrhahn können die Pumpe und das Gebinde hermetisch abschließen
- ◆ Mediumsberührte Teile aus Edelstahl 1.4301 und PTFE
- ◆ Förderleistung ca. 20 l/min.

Typenbezeichnung	Tauchtiefe in mm	Artikel-Nr.
Fußpumpe mit Auslaufbogen	950	B69-6740-A
Fußpumpe mit Auslaufschlauch und Hahn	950	B69-6741-A



Artikel-Nr.
B69-6740-A



Artikel-Nr. B69-6741-A

LÖSEMITTELPUMPE HANDBETRIEB

Für kontaminationsfreie Entnahme von organischen Lösungsmitteln, Aceton und Aromastoffen

- ◆ Für Behälter mit R2" Gewinde bis 60 Liter
- ◆ Fester Auslaufbogen und Absperrhahn aus Edelstahl / PTFE
- ◆ Absperrbar mit 2 Kugelhähnen, gasdicht
- ◆ Mediumsberührte Teile aus Edelstahl 1.4301 und PTFE
- ◆ Förderleistung ca. 10 l/min.

Typenbezeichnung	Tauchtiefe in mm	Artikel-Nr.
Handpumpe mit Auslaufbogen	600	B69-6742-A

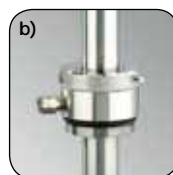
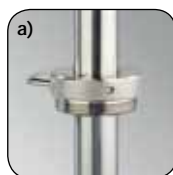


FASSPUMPE AUS EDELSTAHL



Zur Förderung von entzündbaren und leichtentzündlichen Flüssigkeiten

- ◆ Elektrisch leitfähig
- ◆ Mit Auslaufbogen oder Auslaufschlauch mit Ablasshahn, elektrisch leitfähig
- ◆ Förderleistung / Hub 220 ml / 350 ml / 560 ml
- ◆ Mediumberührte Teile aus Edelstahl 1.4301 und PTFE
- ◆ Nicht für Aceton geeignet



Typenbezeichnung	Tauchtiefe in mm	Artikel-Nr.
Fasspumpe mit Auslaufbogen	360	B69-6700-A
Fasspumpe mit Auslaufbogen	570	B69-6701-A
Fasspumpe mit Auslaufbogen	910	B69-6702-A
Fasspumpe mit Auslaufschlauch und Hahn	360	B69-6703-A
Fasspumpe mit Auslaufschlauch und Hahn	570	B69-6704-A
Fasspumpe mit Auslaufschlauch und Hahn	910	B69-6705-A

Zubehör	Artikel-Nr.
a) Fassverschraubung Messing, vernickelt für entzündbare Flüssigkeiten R2" Stahlfeingewinde, innen	B69-6706-A
b) Fassverschraubung gasdicht, R2" Stahlfassgewinde, Rückschlagventil mit Anschluss 1/8", Messing vernickelt, Dichtung FKM	B69-6707-A
c) Anti-Statik-Set zur Ableitung statischer Elektrizität	B69-6708-A