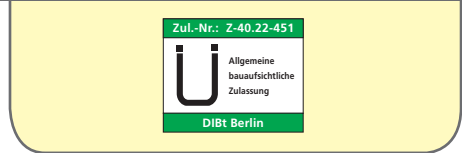




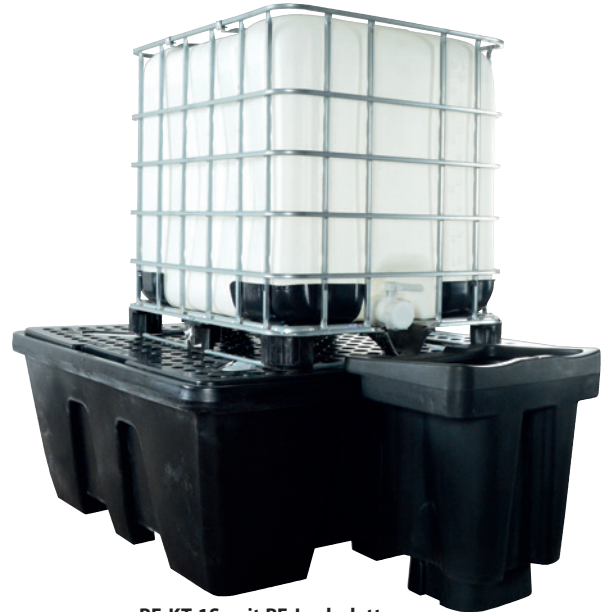
PE - WANNEN ZUR KTC / IBC - LAGERUNG

Zur Lagerung von wassergefährdenden und aggressiven Medien

- ◆ Rotationsgeformter Wannenkörper aus PE schwarz
- ◆ Umlaufende Stabilisierungsrippen gewährleisten hohe Belastungswerte
- ◆ Bodenfreiheit für innerbetrieblichen Transport
- ◆ Stellebene aus PE-Lochplatte



**PE-KT-1S, stapelbar,
mit PE-Lochplatte,
Artikel-Nr. P70-2043-A**



**PE-KT-1S, mit PE-Lochplatte,
Artikel-Nr. P70-2043-A,
mit Abfüllvorsatz PE-AV-1S,
Artikel-Nr. P70-2037-A**



**PE-KT-2,
mit 2 x PE-Lochplatte,
Artikel-Nr. P70-2041-A**



**PE-KT-1,
ohne PE-Lochplatte,
Artikel-Nr. P70-2042-A**

Typenbezeichnung	PE-KT-1	PE-KT-1S	PE-KT-2
Außenmaße B x T x H in mm	1450 x 1450 x 1000	1700 x 1700 x 710	2450 x 1450 x 575
Auffangvolumen in Liter	1000	1000	1000
Kapazität à KTC / IBC	1	1	2
Max. Belastung in kg	2000	2000	4000
Artikel-Nr., ohne PE-Lochplatte	P70-2042-A	-	-
Artikel-Nr., mit PE-Lochplatte	P70-2040-A	P70-2043-A	P70-2041-A
Passender Abfüllvorsatz	PE-AV-1	PE-AV-1S	PE-AV-2
Artikel-Nr.	P70-2035-A	P70-2037-A	P70-2036-A



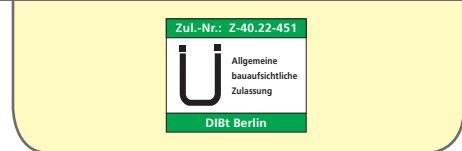
Erläuterungen siehe Praxisinfos auf den Seiten 6 und 86!



PE - WANNEN ZUR KTC / IBC - LAGERUNG

Zur Lagerung von wassergefährdenden und aggressiven Medien

- ◆ Rotationsgeformter Wannenkörper aus PE schwarz
- ◆ Umlaufende Stabilisierungsrippen gewährleisten hohe Belastungswerte
- ◆ Bodenfreiheit für innerbetrieblichen Transport
- ◆ Stellebene aus PE-Lochplatte oder ohne Stellebene zum direkten Aufstellen von IBC-Behältern



PE-KT-2S, ohne PE-Lochplatte, Artikel-Nr. P70-2044-A, mit Abfüllvorsatz PE-AV-2, Artikel-Nr. P70-2036-A



PE-KT-2, mit PE-Lochplatte, Artikel-Nr. P70-2041-A, mit Abfüllvorsatz PE-AV-2, Artikel-Nr. P70-2036-A



PE-KT-1, mit PE-Lochplatte, Artikel-Nr. P70-2040-A, mit Abfüllvorsatz PE-AV-1, Artikel-Nr. P70-2035-A



Auffangwannen aus Stahl für 1000-Liter-Behälter mit Abfüllbock finden Sie auf Seite 29!



Abfüllvorsatz für Einzelstation, PE-AV-1, Artikel-Nr. P70-2035-A



Abfüllvorsatz für Doppelstation, PE-AV-2, Artikel-Nr. P70-2036-A



Abfüllvorsatz für Einzelstation, PE-AV-1S, Artikel-Nr. P70-2037-A

Typenbezeichnung	PE-KT-2S
Außenmaße B x T x H in mm	2300 x 1360 x 575
Auffangvolumen in Liter	1000
Kapazität à KTC / IBC	2
Max. Belastung in kg	3000
Artikel-Nr., ohne PE-Lochplatte	P70-2044-A

Typenbezeichnung	PE-AV-1	PE-AV-2	PE-AV-1S
Außenmaße B x T x H in mm	640 x 590 x 1065	640 x 590 x 665	640 x 590 x 790
Artikel-Nr.	P70-2035-A	P70-2036-A	P70-2037-A

Passender Abfüllvorsatz	PE-AV-2
Artikel-Nr.	P70-2036-A



Explanations see practical informations on page 6 and 84!

PE SUMPS FOR KTC / IBC STORAGE

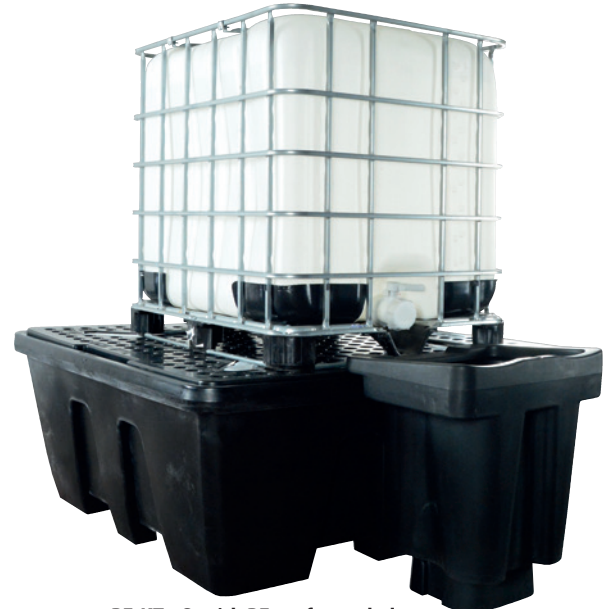
For storing water-endangering and aggressive media

- ◆ Rotationally-molded body of black PE
- ◆ Circumferential stabilizing ribs ensure high load values
- ◆ Ground clearance for internal transport
- ◆ PE perforated plate

Approval-No.: Z-40.22-451



PE-KT-1S, stackable, with PE perforated plate, Article no. P70-2043-A



PE-KT-1S, with PE perforated plate, Article no. P70-2043-A, with filling unit PE-AV-1S, Article no. P70-2037-A



PE-KT-2, with 2 x PE perforated plate, Article no. P70-2041-A



PE-KT-1, without PE perforated plate, Article no. P70-2042-A

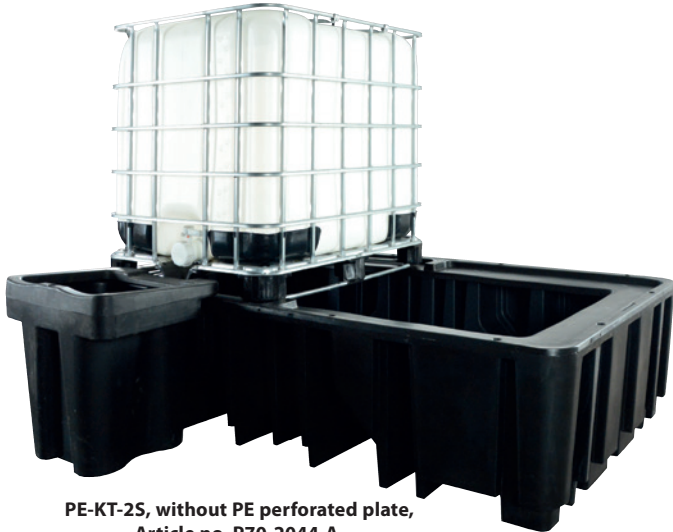
Model	PE-KT-1	PE-KT-1S	PE-KT-2
External dimensions W x D x H (mm)	1450 x 1450 x 1000	1700 x 1700 x 710	2450 x 1450 x 575
Sump capacity (l)	1000	1000	1000
Capacity, KTC / IBC	1	1	2
Max. load (kg)	2000	2000	4000
Article no., without PE perforated plate	P70-2042-A	-	-
Article no., with PE perforated plate	P70-2040-A	P70-2043-A	P70-2041-A
Suitable filling unit	PE-AV-1	PE-AV-1S	PE-AV-2
Article no.	P70-2035-A	P70-2037-A	P70-2036-A



PE SUMPS FOR KTC / IBC STORAGE

For storing water-endangering and aggressive media

- ◆ Rotationally-molded body of black PE
- ◆ Circumferential stabilizing ribs ensure high load values
- ◆ Ground clearance for internal transport
- ◆ Available with PE perforated plate or without PE perforated plate for placing directly of KTC/IBC



PE-KT-2S, without PE perforated plate,
Article no. P70-2044-A,
with filling unit PE-AV-2,
Article no. P70-2036-A



PE-KT-2, with PE perforated plate,
Article no. P70-2041-A,
with filling unit PE-AV-2,
Article no. P70-2036-A



PE-KT-1, with PE perforated plate,
Article no. P70-2040-A,
with filling unit PE-AV-1,
Article no. P70-2035-A



Steel sump pallets for 1000 liter containers with filling stand can be found on page 27!



Filling unit for single station,
PE-AV-1,
Article no. P70-2035-A



Filling unit for double station,
PE-AV-2,
Article no. P70-2036-A



Filling unit for single station,
PE-AV-1S,
Article no. P70-2037-A

Model	PE-KT-2S
External dimensions W x D x H (mm)	2300 x 1360 x 575
Sump capacity (l)	1000
Capacity, KTC / IBC	2
Max. load (kg)	3000
Article no., without PE perforated plate	P70-2044-A

Model	PE-AV-1	PE-AV-2	PE-AV-1S
External dimensions W x D x H (mm)	640 x 590 x 1065	640 x 590 x 665	640 x 590 x 790
Article no.	P70-2035-A	P70-2036-A	P70-2037-A

Suitable filling unit	PE-AV-2
Article no.	P70-2036-A