



Erläuterungen siehe Praxisinfos auf den Seiten 6 und 86!

SICHERHEITSBODENELEMENTE 55

Wassergefährdende und entzündbare Stoffe erfordern nicht nur beim Lagern hohe Sicherheitsvorschriften, sondern auch bei täglichen Betriebsabläufen wie Umfüllen, Umschlagen und Transportieren. Selbst Leergut muß laut Gesetzgeber über Auffangwannen gelagert werden. Kostengünstige und vorschriftsmäßige Lösungen sind hier gefragt. Für diese Fälle gibt es Sicherheitsbodenelemente.

- ◆ Konstruktion aus 3 mm Stahlblech
- ◆ Auffangwanne entsprechend WHG - **Ü-Zeichen gemäß StawaR**
- ◆ Zugelassen für wassergefährdende und entzündbare Stoffe
- ◆ Einzelsegmente können beliebig untereinander kombiniert werden
- ◆ Abstand zwischen den Elementen jeweils 40 mm
- ◆ Mit herausnehmbaren, hochbelastbaren, feuerverzinkten Gitterrosten
- ◆ Befahrbar mit Handhubwagen, auf Anfrage mit Stapler oder mit LKW
- ◆ Hoher Korrosionsschutz durch Verzinkung

ANWENDUNGSBEREICHE:

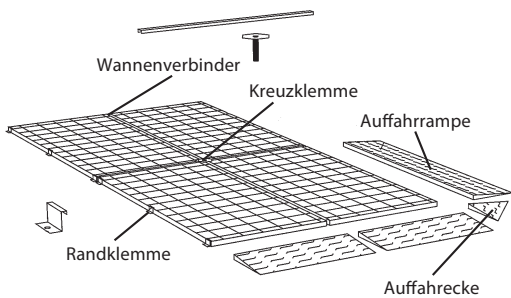
- ◆ Leergutlager
- ◆ Auslegung von Transportwegen
- ◆ Revision von Transformatoren
- ◆ Spritz- und Leckageschutz



Typenbezeichnung	BS 14.14 / 55	BS 19.14 / 55	BS 29.14 / 55	BS 29.19 / 55
Grundfläche B x T in mm	1350 x 1400	1900 x 1350	2850 x 1400	2850 x 1900
Wannenhöhe in mm	55	55	55	55
Auffangvolumen in Liter	43	60	91	124
Radlast in kg	450	450	450	450
Belastung in kg/m ²	5000	5000	5000	5000
Gewicht in kg	140	186	285	380
Artikel-Nr., verzinkt	P25-1200-B	P25-1201-B	P25-1202-B	P25-1203-B

Zubehör	Auffahrampen				Auffahrecke
Typ	AF 13 / 55	AF 14 / 55	AF 19 / 55	AF 29 / 55	AE 55
Grundfläche B x T in mm	1350 x 550	1400 x 550	1900 x 550	2850 x 550	550 x 550
Radlast in kg	450	450	450	450	450
Gewicht in kg	40	42	59	85	42
Artikel-Nr., verzinkt	P25-1210-A	P25-1211-A	P25-1212-A	P25-1213-A	P25-1226-A

Zubehör	Wannenverbinder			
Typ	VB 13	VB 14	VB 19	VB 29
Maße B x T in mm	52 x 1320	52 x 1370	52 x 1870	52 x 2820
Artikel-Nr., verzinkt	P25-1220-A	P25-1221-A	P25-1222-A	P25-1223-A



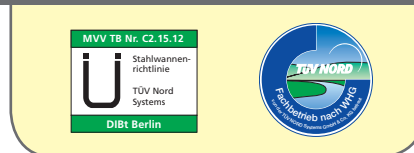
i Weitere Größen auf Anfrage!

Zubehör	Rand- und Kreuzklemmen	
Typ	RK 55	KK 55
Maße B x T in mm	100 x 30	120 x 120
Artikel-Nr., verzinkt	P25-1224-A	P25-1225-A





SICHERHEITSBODENELEMENTE 78



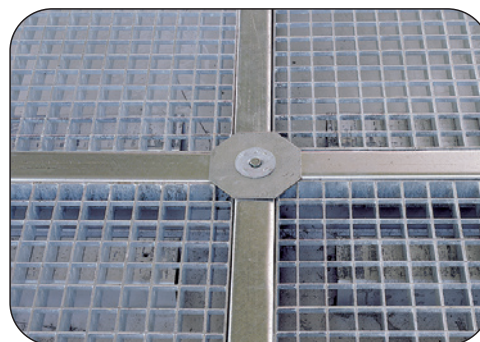
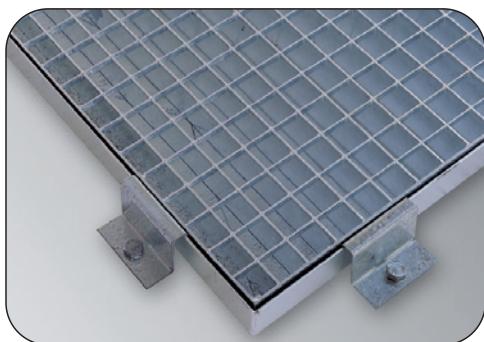
**PE-Bodenelemente
finden Sie
auf Seite 37!**

◆ Für individuelle Raumauskleidung bestens geeignet.
Maßanfertigung möglich!

Typenbezeichnung	BS 14.14 / 78	BS 19.14 / 78	BS 29.14 / 78	BS 29.19 / 78
Grundfläche B x T in mm	1350 x 1400	1900 x 1350	2850 x 1400	2850 x 1900
Wannenhöhe in mm	78	78	78	78
Auffangvolumen in Liter	84	119	178	242
Radlast in kg	450	450	450	450
Belastung in kg/m ²	5000	5000	5000	5000
Gewicht in kg	134	187	287	387
Artikel-Nr., verzinkt	P25-1204-B	P25-1205-B	P25-1206-B	P25-1207-B

Zubehör	Auffahrampen				Auffahrdecken
Typ	AF 13 / 78	AF 14 / 78	AF 19 / 78	AF 29 / 78	AE 78
Grundfläche B x T in mm	1350 x 730	1400 x 730	1900 x 730	2850 x 730	730 x 730
Radlast in kg	450	450	450	450	450
Gewicht in kg	60	65	85	120	55
Artikel-Nr., verzinkt	P25-1214-A	P25-1215-A	P25-1216-A	P25-1217-A	P25-1227-A

Zubehör	Wannenverbinder			
Typ	VB 13	VB 14	VB 19	VB 29
Maße B x T in mm	52 x 1320	52 x 1370	52 x 1870	52 x 2820
Artikel-Nr., verzinkt	P25-1220-A	P25-1221-A	P25-1222-A	P25-1223-A



Zubehör	Rand- und Kreuzklemmen	
Typ	RK 78	KK 78
Maße B x T in mm	100 x 30	120 x 120
Artikel-Nr., verzinkt	P25-1229-A	P25-1228-A

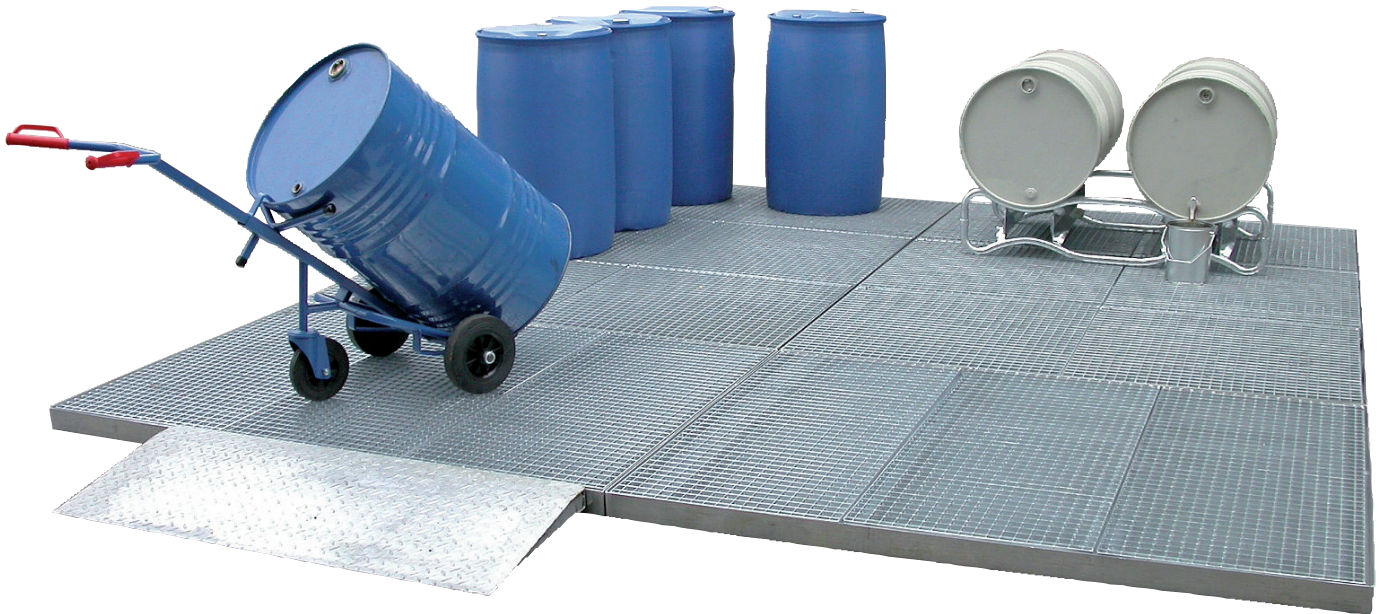
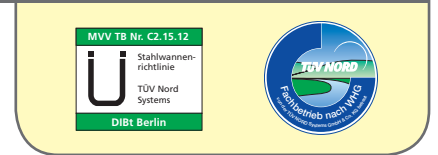


Erläuterungen siehe Praxisinfos auf den Seiten 6 und 96!

SICHERHEITSBODENELEMENTE 123

Zur Lagerung wassergefährdender und entzündbarer Stoffe

- ◆ Konstruktion aus 3 mm Stahlblech
- ◆ Auffangwanne entsprechend WHG - **Ü-Zeichen gemäß StawaR**
- ◆ Einzelsegmente können beliebig untereinander kombiniert werden
- ◆ Mit herausnehmbaren, hochbelastbaren, feuerverzinkten Gitterrosten
- ◆ Hoher Korrosionsschutz durch Verzinkung



Typenbezeichnung	BS 05.05 / 123	BS 10.05 / 123	BS 20.05 / 123	BS 25.05 / 123	BS 10.10 / 123	BS 20.10 / 123	BS 25.10 / 123
Grundfläche B x T in mm	500 x 500	1000 x 500	2000 x 500	2500 x 500	1000 x 1000	2000 x 1000	2500 x 1000
Wannenhöhe in mm	123	123	123	123	123	123	123
Auffangvolumen in Liter	20	40	85	100	80	160	210
Radlast in kg	450	450	450	450	450	450	450
Belastung in kg/m ²	5000	5000	5000	5000	5000	5000	5000
Gewicht in kg	28	52	100	125	83	162	201
Artikel-Nr., verzinkt	P25-1240-B	P25-1241-B	P25-1246-B	P25-1242-B	P25-1243-B	P25-1244-B	P25-1245-B

Zubehör	Auffahrampen				Auffahrecken
Typ	AF 05 / 123	AF 10 / 123	AF 20 / 123	AF 25 / 123*	AE 123
Grundfläche B x T in mm	450 x 1150	950 x 1150	1950 x 1150	2450 x 1150	1150 x 1150
Radlast in kg	500	500	500	500	500
Gewicht in kg	41	69	141	175	39
Artikel-Nr., verzinkt	P25-1260-B	P25-1261-B	P25-1262-B	P25-1263-C	P25-1264-B

Zubehör	Wannenverbinder			
Typ	VB 047	VB 097	VB 20	VB 25
Maße B x T in mm	52 x 470	52 x 970	52 x 1970	52 x 2470
Artikel-Nr., verzinkt	P25-1250-B	P25-1251-B	P25-1252-B	P25-1253-B

Zubehör	Rand- und Kreuzklemmen	
Typ	RK 123	KK 123
Maße B x T in mm	100 x 30	120 x 120
Artikel-Nr., verzinkt	P25-1254-B	P25-1255-B

Zubehör	Rampenverbinder
Typ	RV 123
Maße H x B x L in mm	123 x 90 x 1150
Artikel-Nr., verzinkt	P25-1256-B

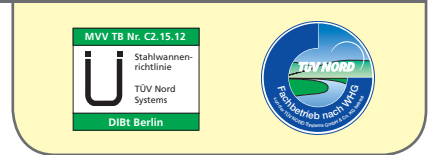
* Lieferung 2-teilig



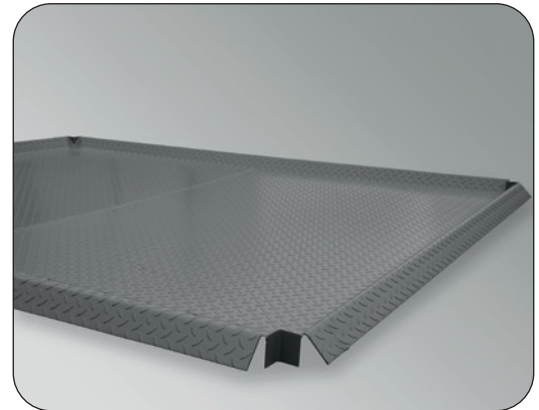
FLÄCHENSCHUTZ-MODULSYSTEM

Geeignet als mobile Umfüll-, Abfüll- und/oder Betankungsfläche mit Ü-Zeichen

- ◆ Stabiles Flächenschutzelement
- ◆ 5/7 mm Tränenblech, grundiert und lackiert in RAL 7016 - anthrazit
- ◆ Flüssigkeitsdicht verschweißt, mit Werksprüfzeugnis
- ◆ Befahrbar mit Fahrzeugen bis zu einer Radlast von 3 Tonnen
- ◆ Beliebig erweiterbar und nachrüstbar im Rastermaß
- ◆ Andere Abmaße und Auffangvolumen auf Anfrage möglich
- ◆ Anlieferung in Einzelsegmenten, schnell und problemlos auslegbar ---> **SOFORT EINSATZBEREIT**
- ◆ **Eine Bodenverankerung ist nicht erforderlich, da die Elemente durch ihr Eigengewicht fest aufliegen.**



Mobile Bereitstellungsfläche



Begehbare, rutschfeste Oberfläche, beliebig erweiterbar



Betankung von Fahrzeugen: Auslaufender Kraftstoff wird auf dem Modulsystem zurückgehalten.



Typenbezeichnung	Grundelement FSS-M1	Anbauelement FSS-M2
Grundfläche B x T in mm	2920 x 2380	2920 x 2380
Wannenhöhe in mm	73	73
Auffangvolumen in Liter	210	210
Gewicht in kg	315	315
Artikel-Nr., lackiert	P25-1300-A	P25-1301-A



RAUMAUSKLEIDUNG / FLÄCHENSCHUTZSYSTEM AUS STAHL

Geeignet für große Lagerflächen

Beschreibung:

- ◆ Tragkonstruktion fest mit dem Untergrund verbunden
- ◆ Beplankung aus 5 mm Stahlblech, Tränenblech
5/7 mm oder 3 mm Edelstahlblech
- ◆ Flüssigkeitsdicht verschweißt mit Werkprüfzeugnis
- ◆ Seitliche Aufkantungen bis 1500 mm
- ◆ Einleitblech umlaufend an der Oberkante des Wandanschlusses
- ◆ Hoher Korrosionsschutz durch geeignete Beschichtung
- ◆ Werksseitig in Einzelsegmente vorbereitet
- ◆ Vor Ort verlegt und verschweißt
- ◆ Anpassung der Auskleidung an örtliche Gegebenheiten nach Ortsbesichtigung oder geprüften Vorgaben des Auftraggebers

Zul.-Nr.: Z-38.6-279



Im Einsatz als Umschlagplatz zur Abfallbehandlung

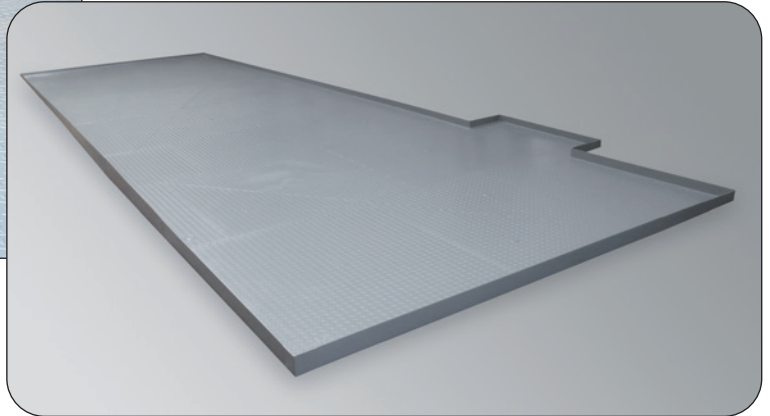


Flächenschutzsysteme eignen sich besonders für große Flächen



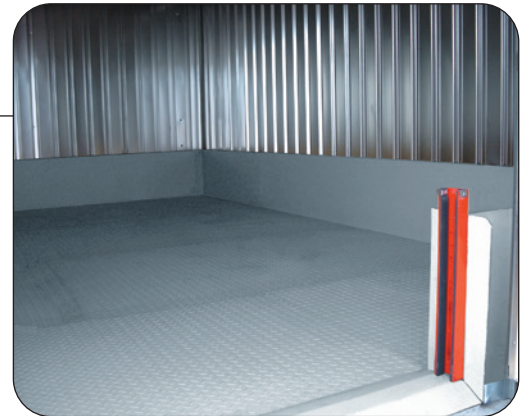


FLÄCHENSCHUTZSYSTEM AUS STAHL



Anwendungsbereiche:

- ◆ Lagerflächen mit unregelmäßiger Geometrie
- ◆ Lagerflächen mit hohen Belastungen
- ◆ Lagerflächen mit hohem Auffangvolumen
- ◆ Löschwasser-Rückhaltung
- ◆ Überdachte Freilagerflächen
- ◆ Lagerflächen mit Pumpensumpf



Hohes Rückhaltevolumen



Geeignete Lagerfläche mit Pumpensumpf



Löschwasserrückhaltung mit dreh-klappbarer Barriere



Explanations see practical informations on page 6 and 84!

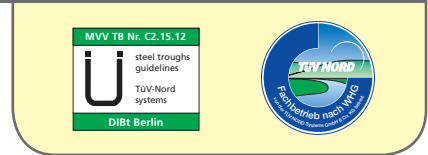
FLOOR SAFETY ELEMENTS 55

Water-endangering and flammable liquids are subject to strict safety regulations, not only for storage but also for daily routine procedures such as filling off, handling and transport. According to the regulations even empty containers must be stored by means of sump trays. This means that favourably priced solutions are required in accordance with the regulations. Floor safety elements are available for such cases.

- ◆ Made from 3 mm sheet steel
- ◆ Base sump tray according to WHG - **Ü-sign according to StawaR**
- ◆ Approved for water-endangering and flammable liquids
- ◆ Individual segments can be combined with each other optionally
- ◆ Distance between elements: 40 mm throughout
- ◆ With removable heavy-duty fire-galvanized grids
- ◆ Can be driven over by pallet trucks, on request by fork-lift trucks or road vehicles
- ◆ Galvanized for high corrosion protection

Range of applications:

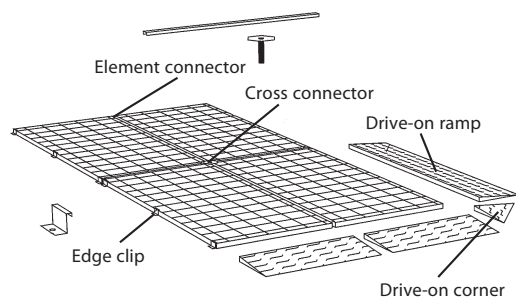
- ◆ Empty container stores
- ◆ Laying of transport paths
- ◆ Revision of transformers
- ◆ Protection against splashes and leaks



Model	BS 14.14 / 55	BS 19.14 / 55	BS 29.14 / 55	BS 29.19 / 55
Base area W x D (mm)	1350 x 1400	1900 x 1350	2850 x 1400	2850 x 1900
Element height (mm)	55	55	55	55
Sump capacity (l)	43	60	91	124
Wheel load (kg)	450	450	450	450
Max. load (kg/m ²)	5000	5000	5000	5000
Weight (kg)	140	186	285	380
Article no., galvanized	P25-1200-B	P25-1201-B	P25-1202-B	P25-1203-B

Accessories	Drive-on ramps				Drive-on corner
Type	AF 13 / 55	AF 14 / 55	AF 19 / 55	AF 29 / 55	AE 55
Base area W x D (mm)	1350 x 550	1400 x 550	1900 x 550	2850 x 550	550 x 550
Wheel load (kg)	450	450	450	450	450
Weight (kg)	40	42	59	85	42
Article no., galvanized	P25-1210-A	P25-1211-A	P25-1212-A	P25-1213-A	P25-1226-A

Accessories	Element connectors			
Type	VB 13	VB 14	VB 19	VB 29
Dimensions W x D (mm)	52 x 1320	52 x 1370	52 x 1870	52 x 2820
Article no., galvanized	P25-1220-A	P25-1221-A	P25-1222-A	P25-1223-A



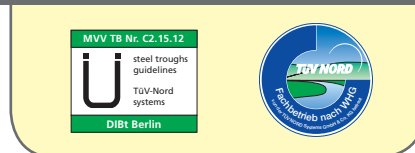
i Other sizes available on request!

Accessories	Edge clips and cross connectors	
Type	RK 55	KK 55
Dimensions W x D (mm)	100 x 30	120 x 120
Article no., galvanized	P25-1224-A	P25-1225-A





FLOOR SAFETY ELEMENTS 78

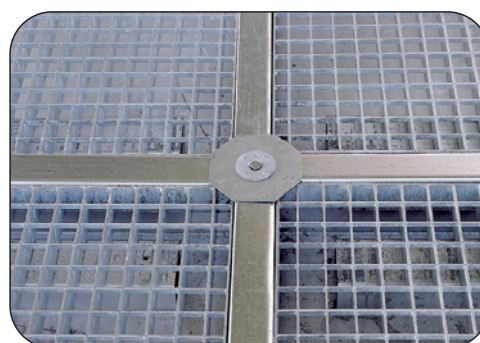
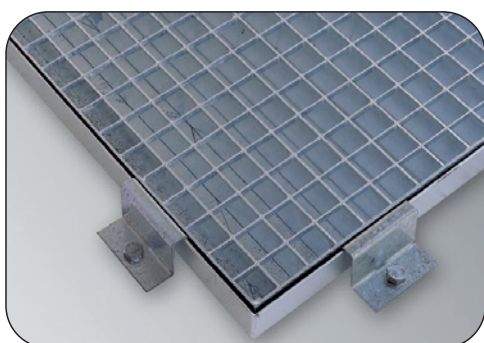


- ◆ Particularly suitable for equipping individual rooms.
Custom-made versions available!

Model	BS 14.14 / 78	BS 19.14 / 78	BS 29.14 / 78	BS 29.19 / 78
Base area W x D (mm)	1350 x 1400	1900 x 1350	2850 x 1400	2850 x 1900
Element height (mm)	78	78	78	78
Sump capacity (l)	84	119	178	242
Wheel load (kg)	450	450	450	450
Max. load (kg/m ²)	5000	5000	5000	5000
Weight (kg)	134	187	287	387
Article no., galvanized	P25-1204-B	P25-1205-B	P25-1206-B	P25-1207-B

Accessories	Drive-on ramps				Drive-on corner
Type	AF 13 / 78	AF 14 / 78	AF 19 / 78	AF 29 / 78	AE 78
Base area W x D (mm)	1350 x 730	1400 x 730	1900 x 730	2850 x 730	730 x 730
Wheel load (kg)	450	450	450	450	450
Weight (kg)	60	65	85	120	55
Article no., galvanized	P25-1214-A	P25-1215-A	P25-1216-A	P25-1217-A	P25-1227-A

Accessories	Element connectors			
Type	VB 13	VB 14	VB 19	VB 29
Dimensions W x D (mm)	52 x 1320	52 x 1370	52 x 1870	52 x 2820
Article no., galvanized	P25-1220-A	P25-1221-A	P25-1222-A	P25-1223-A



Accessories	Edge clips and cross connectors		
Type	RK 78	KK 78	
Dimensions W x D (mm)	100 x 30	120 x 120	
Article no., galvanized	P25-1229-A	P25-1228-A	

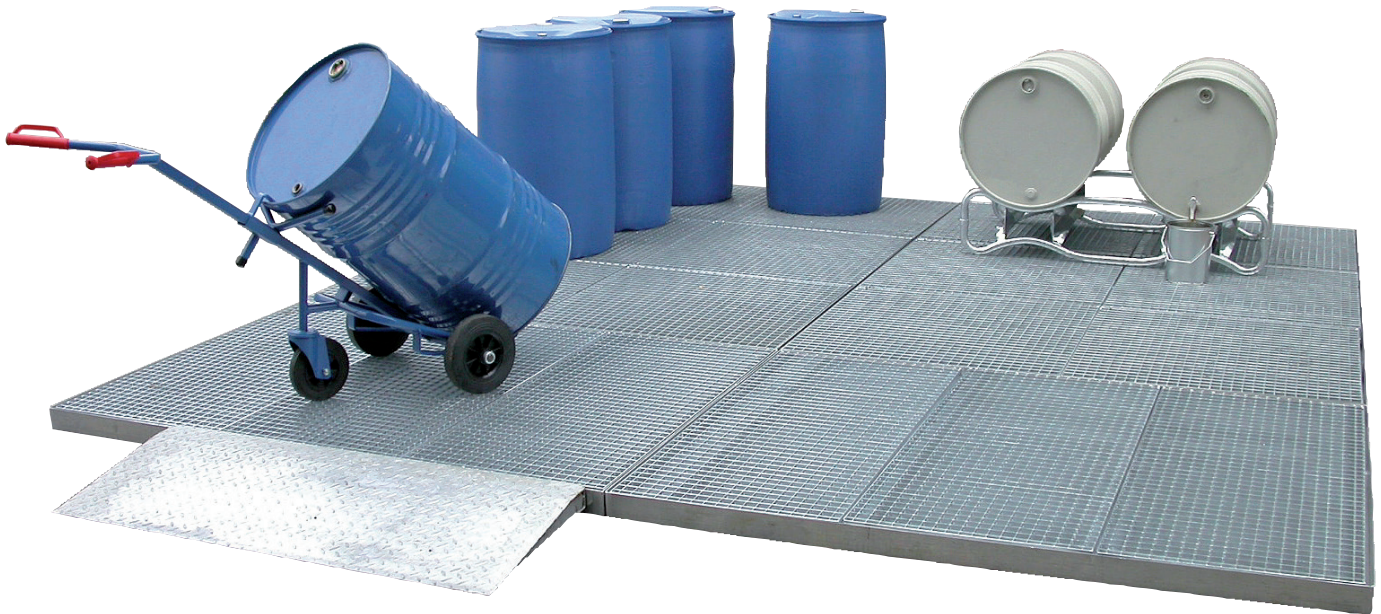
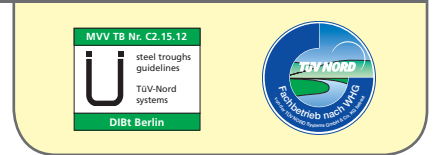


Explanations see practical informations on page 6 and 84!

FLOOR SAFETY ELEMENTS 123

For the storage of water-endangering and flammable liquids

- ◆ Made from 3 mm sheet steel
- ◆ Base sump tray according to WHG - **Ü-sign according to StawaR**
- ◆ Individual segments can be combined with each other optionally
- ◆ With removable heavy-duty fire-galvanized grids
- ◆ Galvanized for high corrosion protection



Model	BS 05.05 / 123	BS 10.05 / 123	BS 20.05 / 123	BS 25.05 / 123	BS 10.10 / 123	BS 20.10 / 123	BS 25.10 / 123
Base area W x D (mm)	500 x 500	1000 x 500	2000 x 500	2500 x 500	1000 x 1000	2000 x 1000	2500 x 1000
Element height (mm)	123	123	123	123	123	123	123
Sump capacity (l)	20	40	85	100	80	160	210
Wheel load (kg)	450	450	450	450	450	450	450
Max. load (kg/m ²)	5000	5000	5000	5000	5000	5000	5000
Weight (kg)	28	52	100	125	83	162	201
Article no., galvanized	P25-1240-B	P25-1241-B	P25-1246-B	P25-1242-B	P25-1243-B	P25-1244-B	P25-1245-B

Accessories	Drive-on ramps				Drive-on corner	
Type	AF 05 / 123	AF 10 / 123	AF 20 / 123	AF 25 / 123*	AE 123	
Base area W x D (mm)	450 x 1150	950 x 1150	1950 x 1150	2450 x 1150	1150 x 1150	
Wheel load (kg)	500	500	500	500	500	
Weight (kg)	41	69	141	175	39	
Article no., galvanized	P25-1260-B	P25-1261-B	P25-1262-B	P25-1263-C	P25-1264-B	

Accessories	Element connectors			
Type	VB 047	VB 097	VB 20	VB 25
Dimensions W x D (mm)	52 x 470	52 x 970	52 x 1970	52 x 2470
Article no., galvanized	P25-1250-B	P25-1251-B	P25-1252-B	P25-1253-B

Accessories	Edge clips and cross connectors	
Type	RK 123	KK 123
Dimensions W x D (mm)	100 x 30	120 x 120
Article no., galvanized	P25-1254-B	P25-1255-B

Accessory	Ramp connectors
Type	RV 123
Dimensions H x W x L (mm)	123 x 90 x 1150
Article no., galvanized	P25-1256-B

* delivered in two parts