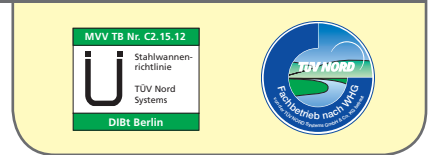




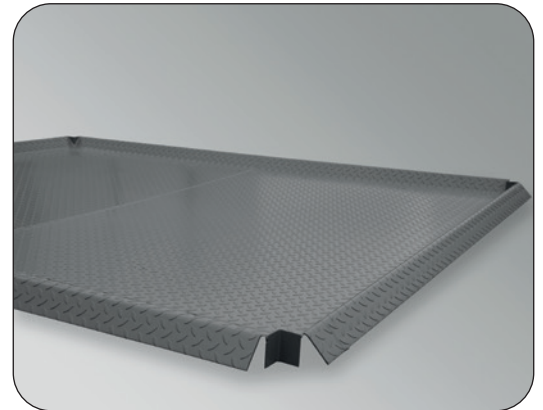
FLÄCHENSCHUTZ-MODULSYSTEM

Geeignet als mobile Umfüll-, Abfüll- und/oder Betankungsfläche mit Ü-Zeichen

- ◆ Stabiles Flächenschutzelement
- ◆ 5/7 mm Tränenblech, grundiert und lackiert in RAL 7016 - anthrazit
- ◆ Flüssigkeitsdicht verschweißt, mit Werksprüfzeugnis
- ◆ Befahrbar mit Fahrzeugen bis zu einer Radlast von 3 Tonnen
- ◆ Beliebig erweiterbar und nachrüstbar im Rastermaß
- ◆ Andere Abmaße und Auffangvolumen auf Anfrage möglich
- ◆ Anlieferung in Einzelsegmenten, schnell und problemlos auslegbar ---> **SOFORT EINSATZBEREIT**
- ◆ **Eine Bodenverankerung ist nicht erforderlich, da die Elemente durch ihr Eigengewicht fest aufliegen.**



Mobile Bereitstellungsfläche



Begehbare, rutschfeste Oberfläche, beliebig erweiterbar



Betankung von Fahrzeugen: Auslaufender Kraftstoff wird auf dem Modulsystem zurückgehalten.



Typenbezeichnung	Grundelement FSS-M1	Anbauelement FSS-M2
Grundfläche B x T in mm	2920 x 2380	2920 x 2380
Wannenhöhe in mm	73	73
Auffangvolumen in Liter	210	210
Gewicht in kg	315	315
Artikel-Nr., lackiert	P25-1300-A	P25-1301-A



RAUMAUSKLEIDUNG / FLÄCHENSCHUTZSYSTEM AUS STAHL

Geeignet für große Lagerflächen

Beschreibung:

- ◆ Tragkonstruktion fest mit dem Untergrund verbunden
- ◆ Beplankung aus 5 mm Stahlblech, Tränenblech
5/7 mm oder 3 mm Edelstahlblech
- ◆ Flüssigkeitsdicht verschweißt mit Werkprüfzeugnis
- ◆ Seitliche Aufkantungen bis 1500 mm
- ◆ Einleitblech umlaufend an der Oberkante des Wandanschlusses
- ◆ Hoher Korrosionsschutz durch geeignete Beschichtung
- ◆ Werksseitig in Einzelsegmente vorbereitet
- ◆ Vor Ort verlegt und verschweißt
- ◆ Anpassung der Auskleidung an örtliche Gegebenheiten nach Ortsbesichtigung oder geprüften Vorgaben des Auftraggebers

Zul.-Nr.: Z-38.6-279



Im Einsatz als Umschlagplatz zur Abfallbehandlung

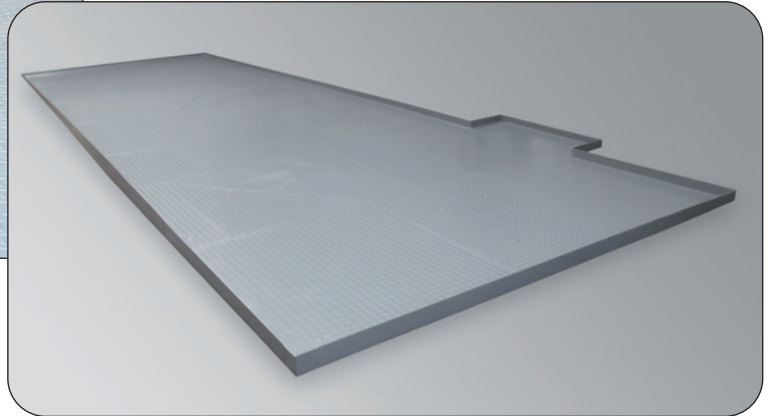


Flächenschutzsysteme eignen sich besonders für große Flächen



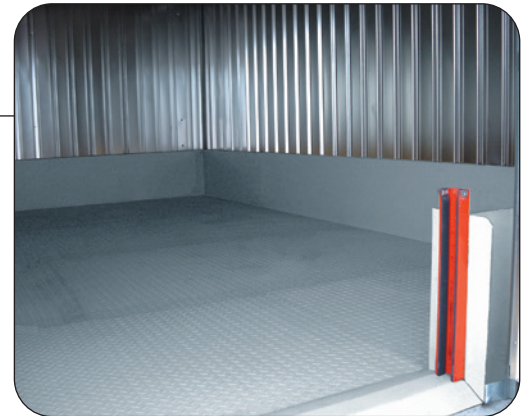


FLÄCHENSCHUTZSYSTEM AUS STAHL



Anwendungsbereiche:

- ◆ Lagerflächen mit unregelmäßiger Geometrie
- ◆ Lagerflächen mit hohen Belastungen
- ◆ Lagerflächen mit hohem Auffangvolumen
- ◆ Löschwasser-Rückhaltung
- ◆ Überdachte Freilagerflächen
- ◆ Lagerflächen mit Pumpensumpf



Hohes Rückhaltevolumen



Geeignete Lagerfläche mit Pumpensumpf



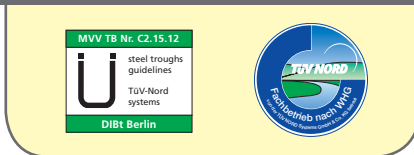
Löschwasserrückhaltung mit dreh-klappbarer Barriere



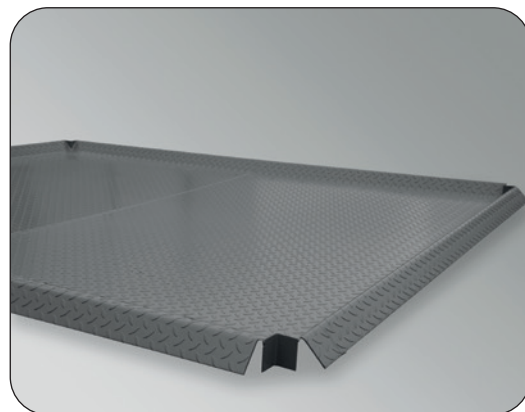
MODULAR SURFACE PROTECTION SYSTEM

Suitable for use as mobile filling, transferring and / or tanking area with Ü-Sign

- ◆ Stable surface protection element
- ◆ 5/7 mm tear-drop flooring, primed and painted in RAL 7016 - anthracite
- ◆ Welded leak-proof, with specific test report
- ◆ Suitable for vehicles with a wheel load up to 3 tons
- ◆ Can be extended/retrofitted at will
- ◆ Other sizes and sump capacities available on request
- ◆ Supplied as individual modules for laying down quickly and easily ---> **READY FOR IMMEDIATE USE**
- ◆ **Floor anchors are not required as the elements are firmly laid by their own weight.**



Mobile provisioning area



Accessible, non-slip surface, can be expanded as required



Refueling of vehicles:
Leaking fuel is retained on the module system.

Model	Basic element FSS-M1	Extension panel FSS-M2
Base area W x D (mm)	2920 x 2380	2920 x 2380
System height (mm)	73	73
Sump capacity (l)	210	210
Weight (kg)	315	315
Article no., painted	P25-1300-A	P25-1301-A