



AUFFANGWANNEN FÜR 1000-LITER-BEHÄLTER

Zum Lagern und Abfüllen von Gefahrstoffen in Großbinden

- ◆ Konstruktion aus 3 mm Stahlblech
- ◆ Auffangwanne entsprechend WHG - **Ü-Zeichen gemäß StawaR**
- ◆ Stellebene aus feuerverzinkten, herausnehmbaren Gitterrosten
- ◆ 100 mm Bodenfreiheit für Staplertransport
- ◆ Hoher Korrosionsschutz durch Grundierung und Lackierung oder **Feuerverzinkung**
- ◆ Typ WSP-KTC-SSS mit Spritzschutzwänden verzinkt (zerlegte Anlieferung)



WSP-KTC-ZW, lackiert, Artikel-Nr. P21-2602-B



WSP-KTC-OS, feuerverzinkt, Artikel-Nr. P21-1601-B

i Alle Wannen auch mit PE-Einsatz lieferbar!



WSP-KTC-DR, feuerverzinkt, Artikel-Nr. P21-1607-A



WSP-KTC-SSS, lackiert, Spritzschutzwand verzinkt, Artikel-Nr. P21-2605-A



Typenbezeichnung	WSP-KTC-OS	WSP-KTC-ZW	WSP-KTC-DR	WSP-KTC-SSS
Maße B x T x H in mm	1300 x 1360 x 790	2680 x 1300 x 480	3850 x 1300 x 385	1300 x 1360 x 1760
Auffangvolumen in Liter	1000	1000	1000	1000
Belastung in kg/m ²	1500	1500	1500	1500
Artikel-Nr., lackiert	P21-2601-B	P21-2602-B	P21-2607-A	P21-2605-A
Artikel-Nr., feuerverzinkt	P21-1601-B	P21-1602-B	P21-1607-A	P21-1605-A
Zubehör	Säurebeständiger PE-Wanneneinsatz			
Artikel-Nr.	P21-2610-A	P21-2611-A	P21-2613-A	P21-2610-A



AUFFANGWANNEN FÜR 1000-LITER-BEHÄLTER MIT ABFÜLLBOCK



**WSP-KTC-AS, lackiert,
Artikel-Nr. P21-2603-B**



**WSP-KTC-ZW-AS, lackiert,
Artikel-Nr. P21-2606-A**



**WSP-KTC-DR-AS, lackiert,
Artikel-Nr. P21-2608-A**

- ◆ Zur Lagerung von Säuren und Laugen sind für alle Typen PE-Wanneneinsätze lieferbar
- ◆ Chemische Resistenz der PE-Einsätze gemäß Beständigkeitsliste
- ◆ Auffangvolumen 1000 Liter
- ◆ Belastung 1500 kg/m²

i Alle Wannen auch mit PE-Einsatz lieferbar !



Typenbezeichnung	WSP-KTC-AS	WSP-KTC-ZW-AS	WSP-KTC-DR-AS
Maße B x T x H in mm	1300 x 1360 x 1070	2620 x 1400 x 745	3940 x 1400 x 645
Maße Abfüllbock B x T x H in mm	1300 x 1100 x 320	2 x 1300 x 1100 x 320	3 x 1300 x 1100 x 320
Auffangvolumen in Liter	1000	1000	1000
Belastung in kg/m ²	1500	1500	1500
Artikel-Nr., lackiert	P21-2603-B	P21-2606-A	P21-2608-A
Artikel-Nr., feuerverzinkt	P21-1603-B	P21-1606-A	P21-1608-A

Zubehör	Säurebeständiger PE-Wanneneinsatz		
Artikel-Nr.	P21-2610-A	P21-2612-A	P21-2614-A



Explanations see practical informations on page 6 and 84!

SUMP PALLETS FOR 1000 LITER CONTAINERS

For storing and filling off hazardous substances from large containers

- ◆ Made from 3 mm sheet steel
- ◆ Base sump tray according to WHG - **Ü-sign according to StawaR**
- ◆ Support surface is a removable fire-galvanized grid
- ◆ Ground clearance 100 mm for fork-lift truck transport
- ◆ High corrosion resistance - with primer and painting or **fire galvanized**
- ◆ Type WSP-KTC-SSS with galvanized splash guards (delivered disassembled)



WSP-KTC-ZW, painted,
Article no. P21-2602-B

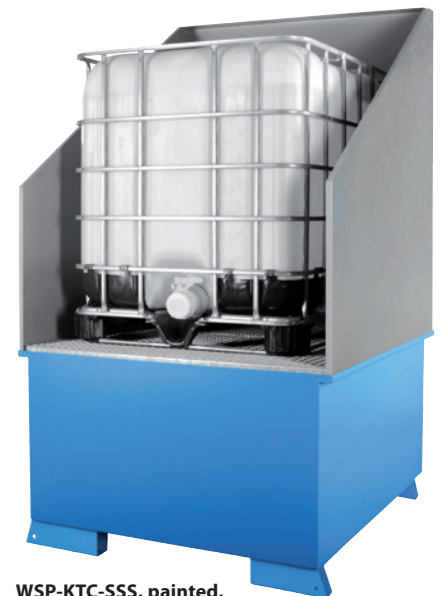


WSP-KTC-OS, fire-galvanized,
Article no. P21-1601-B

i All sump pallets can also be supplied with PE-inserts !



WSP-KTC-DR, fire-galvanized,
Article no. P21-1607-A



WSP-KTC-SSS, painted,
splash guards galvanized,
Article no. P21-2605-A



Model	WSP-KTC-OS	WSP-KTC-ZW	WSP-KTC-DR	WSP-KTC-SSS
Dimensions W x D x H (mm)	1300 x 1360 x 790	2680 x 1300 x 480	3850 x 1300 x 385	1300 x 1360 x 1760
Sump capacity (l)	1000	1000	1000	1000
Max. load (kg/m ²)	1500	1500	1500	1500
Article no., painted	P21-2601-B	P21-2602-B	P21-2607-A	P21-2605-A
Article no., fire-galvanized	P21-1601-B	P21-1602-B	P21-1607-A	P21-1605-A
Accessory	Acid-resistant PE-insert			
Article no.	P21-2610-A	P21-2611-A	P21-2613-A	P21-2610-A



SUMP PALLETS FOR 1000 LITER CONTAINERS WITH FILLING STAND



WSP-KTC-AS, painted,
Article no. P21-2603-B



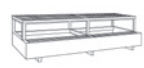
WSP-KTC-ZW-AS, painted,
Article no. P21-2606-A



WSP-KTC-DR-AS, painted,
Article no. P21-2608-A

- ◆ With resistant PE-inserts available for all models for storing acids and alkalis
- ◆ Chemical resistance of PE-insert as per chemical resistance list
- ◆ Sump capacity 1000 liter
- ◆ Max. load 1500 kg/m²

i All sump pallets can also be supplied with PE-inserts !



Model	WSP-KTC-AS	WSP-KTC-ZW-AS	WSP-KTC-DR-AS
Dimensions W x D x H (mm)	1300 x 1360 x 1070	2620 x 1400 x 745	3940 x 1400 x 645
Filling stand dimensions W x D x H (mm)	1300 x 1100 x 320	2 x 1300 x 1100 x 320	3 x 1300 x 1100 x 320
Sump capacity (l)	1000	1000	1000
Max. load (kg/m ²)	1500	1500	1500
Article no., painted	P21-2603-B	P21-2606-A	P21-2608-A
Article no., fire-galvanized	P21-1603-B	P21-1606-A	P21-1608-A
Accessory	Acid-resistant PE-insert		
Article no.	P21-2610-A	P21-2612-A	P21-2614-A