



SICHERHEITSLAGERHÄUSER

Das Sicherheitslagerhaus ist ein erprobtes, kostengünstiges, mobiles Außenlager für Gefahrstoffe.

Es kann jederzeit mittels Gabelstapler oder Kran unbeladen umgesetzt werden. Durch den modularen Aufbau stehen 13 Typen zur Auswahl. Damit lässt sich das System an die konkreten Anforderungen des Betreibers optimal anpassen.

Bei Ausrüstung mit Regalteilen ist das Sicherheitslagerhaus hervorragend als begehbares Kleingebindelager geeignet.

Auffangwanne mit Gitterrostauflage

- ◆ Aus 3 mm Stahlblech, **feuerverzinkt**, entsprechend WHG - **Ü-Zeichen gemäß StawaR**
- ◆ Belastung 1000 kg/m², höhere Belastung auf Anfrage
- ◆ Unterfahrhöhe 100 mm
- ◆ Auffangvolumen 10 % des möglichen Gesamtlagervolumens

Unser Standard - Doppel-flügel-tür und Kranösen!



SLH 1 x 2, verzinkt, Artikel-Nr. H61-2101-B, mit optionalen Regaleinbauten



SLHs in Sonderfarbe auf Anfrage!



SLH 2 x 2, verzinkt, Artikel-Nr. H61-2102-B

Spezial-Containeraufbau

- ◆ Hergestellt aus speziell profiliertem, verzinktem Stahlblech
- ◆ Verstärkte Dach- und Bodenrahmenprofile
- ◆ Flüssigkeitseinleitbleche umlaufend, außer Türbereich
- ◆ **2-flügelige verzinkte Stahltür mit Lüftungsschlitzen, 1750 mm breit, abschließbar mit Sicherheitsschloss**
- ◆ Integrierte, wettergeschützte Lüftungsöffnungen in der Tür und gegenüberliegender Rückwand
- ◆ **Kranösen serienmäßig**



Doppelflügeltür standardmäßig auf der Längsseite, Tür auf der Schmalseite auf Anfrage!

Typenbezeichnung	SLH 1 x 2	SLH 2 x 2	SLH 3 x 2	SLH 4 x 2	SLH 5 x 2	SLH 6 x 2	SLH 4 x 3
Außenmaße B x T x H in mm	2075 x 1075 x 2385	2075 x 2075 x 2385	3075 x 2075 x 2385	4075 x 2075 x 2385	5075 x 2075 x 2385	6075 x 2075 x 2385	4075 x 2875 x 2400
Innenmaße B x T x H in mm	1980 x 980 x 1970	1980 x 1980 x 1970	2980 x 1980 x 1970	3980 x 1980 x 1970	4980 x 1980 x 1970	5980 x 1980 x 1970	3980 x 2780 x 1970
Auffangvolumen in Liter	300	660	1000	1000	1300	1500	2 x 1000
Anlieferung	montiert	montiert	montiert	montiert	montiert	montiert	montiert
Artikel-Nr., verzinkt	H61-2101-B	H61-2102-B	H61-2103-B	H61-2104-B	H61-2105-B	H61-2106-B	H61-2108-C
Artikel-Nr., verzinkt und außen lackiert	H61-6101-B	H61-6102-B	H61-6103-B	H61-6104-B	H61-6105-B	H61-6106-B	H61-6108-C



Erläuterungen siehe Praxisinfos auf den Seiten 6 und 86!



SICHERHEITSLAGERHÄUSER

- ◆ Zur Lagerung von wassergefährdenden Stoffen
- ◆ Für die aktive Lagerung von entzündbaren Flüssigkeiten ist eine technische Zwangsbelüftung erforderlich.
- ◆ Die Anlieferung erfolgt in montiertem Zustand (SLH 5 x 4, 5 x 6, 5 x 8, 4 x 6 und 4 x 8 vormontiert).

Unser Standard - Doppel-flügel-tür und Kranösen!



SLH 3 x 2, verzinkt und außen lackiert, Artikel-Nr. H61-6103-B



Sicherheitslagerhäuser zur Lagerung von aggressiven Medien (Auffangwanne mit PE-Wanneneinsatz) auf Anfrage!



SLH 5 x 4, verzinkt, Artikel-Nr. H61-2150-A



Auch mit Wärmedämmung und Heizung lieferbar, siehe dazu Seite 156/157!



SLH 3 x 2, verzinkt und außen lackiert, Artikel-Nr. H61-6103-B



SLH 6 x 3, verzinkt und außen lackiert, Artikel-Nr. H61-6110-C, Sonderanfertigung Doppelflügeltür auf der Schmalseite

Typenbezeichnung	SLH 6 x 3	SLH 5 x 4	SLH 5 x 6	SLH 5 x 8	SLH 4 x 6	SLH 4 x 8
Außenmaße B x T x H in mm	6075 x 2875 x 2385	5075 x 4330 x 2605	5075 x 6560 x 2605	5075 x 8790 x 2605	4075 x 6560 x 2605	4075 x 8790 x 2605
Innenmaße B x T x H in mm	5980 x 2780 x 1970	4980 x 4210 x 1900	4980 x 6440 x 1900	4980 x 8670 x 1900	3980 x 6440 x 1900	3980 x 8670 x 1900
Auffangvolumen in Liter	2 x 1400	2 x 1300	3 x 1300	4 x 1300	3 x 1000	4 x 1000
Anlieferung	montiert	2 Teile vormontiert, Endmontage bauseits	3 Teile vormontiert, Endmontage bauseits	4 Teile vormontiert, Endmontage bauseits	3 Teile vormontiert, Endmontage bauseits	4 Teile vormontiert, Endmontage bauseits
Artikel-Nr., verzinkt	H61-2110-C	H61-2150-A	H61-2151-A	H61-2152-A	H61-2160-A	H61-2161-A
Artikel-Nr., verzinkt u. außen lackiert	H61-6110-C	H61-6150-A	H61-6151-A	H61-6152-A	H61-6160-A	H61-6161-A



SICHERHEITSLAGERHÄUSER MIT NATÜRLICHER BELÜFTUNG

- ◆ Zur passiven Lagerung von entzündbaren Flüssigkeiten
- ◆ Durch umlaufende Lüftungsöffnungen direkt über der Auffangwanne, Lüftungsöffnungen im oberen Bereich von Rückwand und Tür, wird der gesetzlich geforderte mindestens 0,4-fache Luftwechsel erreicht.
- ◆ Inkl. Erdungsanschluss zur Vermeidung gefährlicher elektrostatischer Aufladungen
- ◆ Die Anlieferung erfolgt in montiertem Zustand (SLH-NB 5 x 4, 5 x 6, 5 x 8, 4 x 6 und 4 x 8 vormontiert).

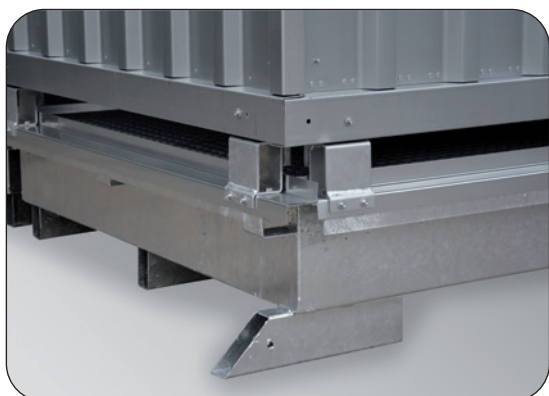
Unser Standard - Doppel-flügel-tür und Kranösen!



Der Luftwechsel ist geprüft und nachgewiesen gemäß den neuesten Vorgaben des DIBt Berlin!



SLH-NB 3 x 2, verzinkt, Artikel-Nr. H63-1102-A, mit optionaler Auffahrrampe



Zubehörteile, wie Beleuchtung, Rampen und Regale finden Sie auf Seite 158/159!

Typenbezeichnung	SLH-NB 1 x 2	SLH-NB 2 x 2	SLH-NB 3 x 2	SLH-NB 4 x 2	SLH-NB 5 x 2	SLH-NB 6 x 2	SLH-NB 4 x 3
Außenmaße B x T x H in mm	2075 x 1075 x 2570	2075 x 2075 x 2570	3075 x 2075 x 2570	4075 x 2075 x 2570	5075 x 2075 x 2570	6075 x 2075 x 2570	4075 x 2875 x 2585
Innenmaße B x T x H in mm	1980 x 980 x 2150	1980 x 1980 x 2150	2980 x 1980 x 2150	3980 x 1980 x 2150	4980 x 1980 x 2150	5980 x 1980 x 2150	3980 x 2780 x 2150
Auffangvolumen in Liter	300	660	1000	1000	1300	1500	2 x 1000
Anlieferung	montiert	montiert	montiert	montiert	montiert	montiert	montiert
Artikel-Nr., verzinkt	H63-1100-A	H63-1101-A	H63-1102-A	H63-1103-A	H63-1104-A	H63-1105-A	H63-1107-C
Artikel-Nr., verzinkt und außen lackiert	H63-2100-A	H63-2101-A	H63-2102-A	H63-2103-A	H63-2104-A	H63-2105-A	H63-2107-C



SICHERHEITSLAGERHÄUSER MIT NATÜRLICHER BELÜFTUNG

Der Luftwechsel ist geprüft und nachgewiesen gemäß den neuesten Vorgaben des DIBt Berlin (siehe Praxisinfo auf Seite 161, Belüftung von Gefahrstofflagern)!

Unser Standard - Doppel-flügel-tür und Kranösen!



Doppelflügeltür standardmäßig auf der Längsseite, Tür auf der Schmalseite auf Anfrage! Für die Größen 5 x 6, 5 x 8, 4 x 6 und 4 x 8 Doppelflügeltür auf der Schmalseite!



SLH-NB 5 x 2, verzinkt, Artikel-Nr. H63-1104-A



SLH-NB 2 x 2, verzinkt, Artikel-Nr. H63-1101-A



SLH-NB 3 x 2, verzinkt, Artikel-Nr. H63-1102-A, mit optionaler Auffahrrampe

Typenbezeichnung	SLH-NB 6 x 3	SLH-NB 5 x 4	SLH-NB 5 x 6	SLH-NB 5 x 8	SLH-NB 4 x 6	SLH-NB 4 x 8
Außenmaße B x T x H in mm	6075 x 2875 x 2570	5075 x 4330 x 2790	5075 x 6560 x 2790	5075 x 8790 x 2790	4075 x 6560 x 2790	4075 x 8790 x 2790
Innenmaße B x T x H in mm	5980 x 2780 x 2150	4980 x 4210 x 2080	4980 x 6440 x 2080	4980 x 8670 x 2080	3980 x 6440 x 2080	3980 x 8670 x 2080
Auffangvolumen in Liter	2 x 1400	2 x 1300	3 x 1300	4 x 1300	3 x 1000	4 x 1000
Anlieferung	montiert	2 Teile vormontiert, Endmontage bauseits	3 Teile vormontiert, Endmontage bauseits	4 Teile vormontiert, Endmontage bauseits	3 Teile vormontiert, Endmontage bauseits	4 Teile vormontiert, Endmontage bauseits
Artikel-Nr., verzinkt	H63-1109-C	H63-1150-A	H63-1151-A	H63-1152-A	H63-1160-A	H63-1161-A
Artikel-Nr., verzinkt u. außen lackiert	H63-2109-C	H63-2150-A	H63-2151-A	H63-2152-A	H63-2160-A	H63-2161-A



THERMO-SICHERHEITSLAGERHÄUSER

Zur frostfreien oder temperierten Lagerung von Gefahrstoffen

- ◆ Die Anlieferung erfolgt in montiertem Zustand (SLT 5 x 4, 5 x 6, 5 x 8, 4 x 6 und 4 x 8 vormontiert).
- ◆ Isolierung der Sicherheitslagerhäuser: alle Wände, das Dach und die Türen von innen, mit 60 mm starkem, nicht brennbarem Isoliermaterial
- ◆ Isolierung der Auffangwanne optional
- ◆ Unterfahrhöhe 50 mm bei isolierter Auffangwanne
- ◆ Beheizung je nach Größe und benötigter Innentemperatur
- ◆ Umlaufende Einleitbleche (außer im Türbereich)
- ◆ Inkl. Erdungsanschluss zur Vermeidung gefährlicher elektrostatischer Aufladungen
- ◆ **Bei der Lagerung von entzündbaren Flüssigkeiten ist eine technische Zwangsbelüftung erforderlich.**

Unser Standard - Doppelflügeltür und Kranösen!



SLT 3 x 2, verzinkt, mit Sonderausstattung



Doppelflügeltür standardmäßig auf der Längsseite, Tür auf der Schmalseite auf Anfrage!



SLT 6 x 3, verzinkt

Typenbezeichnung	SLT 1 x 2	SLT 2 x 2	SLT 3 x 2	SLT 4 x 2	SLT 5 x 2	SLT 6 x 2	SLT 4 x 3
Außenmaße B x T x H in mm	2075 x 1075 x 2385	2075 x 2075 x 2385	3075 x 2075 x 2385	4075 x 2075 x 2385	5075 x 2075 x 2385	6075 x 2075 x 2385	4075 x 2875 x 2400
Innenmaße B x T x H in mm	1840 x 910 x 1900	1840 x 1840 x 1900	2840 x 1840 x 1900	3840 x 1840 x 1900	4840 x 1840 x 1900	5840 x 1840 x 1900	3840 x 2640 x 1900
Auffangvolumen in Liter	300	660	1000	1000	1300	1500	2 x 1000
Anlieferung	montiert	montiert	montiert	montiert	montiert	montiert	montiert
Artikel-Nr., verzinkt	H63-1000-A	H63-1001-A	H63-1002-A	H63-1003-A	H63-1004-A	H63-1005-A	H63-1007-C
Artikel-Nr., verzinkt und außen lackiert	H63-2000-A	H63-2001-A	H63-2002-A	H63-2003-A	H63-2004-A	H63-2005-A	H63-2007-C
Zubehör für Typ	SLT 1 x 2	SLT 2 x 2	SLT 3 x 2	SLT 4 x 2	SLT 5 x 2	SLT 6 x 2	SLT 4 x 3
Isolierung der Auffangwanne	H63-1020-A	H63-1021-A	H63-1022-A	H63-1023-A	H63-1024-A	H63-1025-A	H63-1027-A



THERMO-SICHERHEITSLAGERHÄUSER

**Unser Standard - Doppel-
flügel-tür und Kranösen!**



SLT 5 x 2, verzinkt und außen lackiert,
mit optionalen Einbauten

i **Zubehörteile, wie
Technische Belüftung,
Beleuchtung und Regale
finden Sie auf Seite 158/159!**



SLT 5 x 6, verzinkt mit Sonderlackierung

Typenbezeichnung	SLT 6 x 3	SLT 5 x 4	SLT 5 x 6	SLT 5 x 8	SLT 4 x 6	SLT 4 x 8
Außenmaße B x T x H in mm	6075 x 2875 x 2385	5075 x 4330 x 2605	5075 x 6560 x 2605	5075 x 8790 x 2605	4075 x 6560 x 2605	4075 x 8790 x 2605
Innenmaße B x T x H in mm	5840 x 2640 x 1900	4840 x 4070 x 1900	4840 x 6300 x 1900	4840 x 8530 x 1900	3840 x 6300 x 1900	3840 x 8530 x 1900
Auffangvolumen in Liter	2 x 1400	2 x 1300	3 x 1300	4 x 1300	3 x 1000	4 x 1000
Anlieferung	montiert	2 Teile vormontiert, Endmontage bauseits	3 Teile vormontiert, Endmontage bauseits	4 Teile vormontiert, Endmontage bauseits	3 Teile vormontiert, Endmontage bauseits	4 Teile vormontiert, Endmontage bauseits
Artikel-Nr., verzinkt	H63-1009-C	H63-1050-A	H63-1051-A	H63-1052-A	H63-1060-A	H63-1061-A
Artikel-Nr., verzinkt u. außen lackiert	H63-2009-C	H63-2050-A	H63-2051-A	H63-2052-A	H63-2060-A	H63-2061-A
Zubehör für Typ	SLT 6 x 3	SLT 5 x 4	SLT 5 x 6	SLT 5 x 8	SLT 4 x 6	SLT 4 x 8
Isolierung der Auffangwanne	H63-1029-A	H63-1030-A	H63-1031-A	H63-1032-A	H63-1033-A	H63-1034-A



ZUBEHÖR SICHERHEITSLAGERHÄUSER

Die Lagerung von Gefahrstoffen in LaCont-Sicherheitslagerhäusern wird durch umfangreiches Zubehör erleichtert. Nicht nur die aktuellen und zukünftigen gesetzlichen Regelungen und Anforderungen werden erfüllt - auch die leichte und ergonomische Arbeit wird gefördert. Z.B. ist bei der Lagerung von Gefahrstoffen in Kleingebinden eine geordnete und übersichtliche Anordnung wichtig. Hierfür eignen sich die LaCont-Gefahrstoffregale. Die Gitterrost-Regalsets bestehen aus vormontierten Regalstützen an der SLH-Wand. Kragarme und die drei Gitterrostebenen (Tiefe 500 mm) können in der gewünschten Höhe eingehangen werden.



Regal-Sets

Gitterrost-Regal-Set mit 3 Lagerebenen an einer Containerwand vormontiert - Maße B x T in mm: 800 x 500*

Artikel-Nr.

H61-9011-C

Zusätzliche Gitterrostebene in mm: 800 x 500*, inkl. 2 Kragarme

H61-9011-C1

Gitterrost-Regal-Set mit 3 Lagerebenen an einer Containerwand vormontiert - Maße B x T in mm: 1800 x 500*

H61-9012-C

Zusätzliche Gitterrostebene in mm: 1800 x 500*, inkl. 2 Kragarme

H61-9012-C1

Gitterrost-Regal-Set mit 3 Lagerebenen an einer Containerwand vormontiert - Maße B x T in mm: 2600 x 500**

H61-9013-C

Zusätzliche Gitterrostebene in mm: 2600 x 500**, inkl. 3 Kragarme

H61-9013-C1

* Tragkraft 100 kg / Ebene / ** Tragkraft 150 kg / Ebene

Zubehör zur Erhöhung der Traglast / Ebene

Artikel-Nr.

Regalstützen senkrecht, vormontiert

H61-9001-B

Regalarm waagrecht, 500 mm*

H61-9002-B

* Tragkraft pro Regalarm 50 kg

Um Behälter, Fässer, Paletten und IBC's sicher und ergonomisch im Sicherheitslagerhaus einzulagern ist nicht zwingend ein Stapler notwendig. Mit den Rampen ist die Einbringung mittels Fasskarre oder Gabelhubwagen ein „Kinderspiel“. Die Rampen sind je nach Anwendung mit verschiedenen Längen und Steigungswinkeln erhältlich.

Rampen

Artikel-Nr.

Für Fasskarre

H61-9007-D

Maße L x B x H in mm = 1200 x 1000 x 320,

Werkstoff: Stahl-Riffelblech, feuerverzinkt

Für Gabelhubwagen

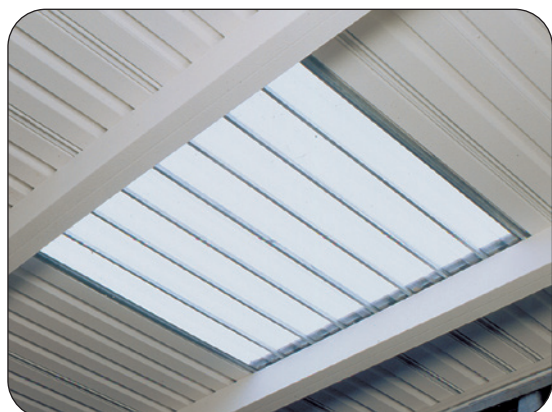
H61-9008-C

Maße L x B x H in mm = 2900 x 1000 x 320,

Werkstoff: Stahl-Riffelblech, feuerverzinkt



Rampe für Gabelhubwagen, Artikel-Nr. H61-9008-C



In Gefahrstofflagern ist für eine ausreichende Beleuchtung zu sorgen (s. ASR A3.4). Hierfür ist nicht immer zwingend eine elektrische Beleuchtung notwendig. Mittels optionalem Dachlichtband können in der hellen Jahreszeit das Tageslicht oder natürlich auch Lichtquellen außerhalb des Lagerhauses zur Ausleuchtung genutzt werden.

Dachlichtband

Artikel-Nr.

Zur natürlichen Beleuchtung von Sicherheitslagerhäusern

Auf Anfrage!

ACHTUNG!!! Nur für die Lagerung von NICHT-entzündbaren Flüssigkeiten geeignet!



INNENAUSSTATTUNG FÜR SICHERHEITSLAGERHÄUSER SLH / SLH-NB / SLT

In Bezug auf die EX-Schutz-Anforderungen ist grundsätzlich zwischen der Lagerung wassergefährdender und entzündbarer Flüssigkeiten zu unterscheiden.

Elektrische Einbauten (werksseitig vormontiert)

1. Zur Lagerung wassergefährdender Flüssigkeiten

Bei der Lagerung wassergefährdender Flüssigkeiten, z.B. Öle, Schmierstoffe, Fette, etc. sind keine gesonderten EX-Schutz-Anforderungen an die elektrischen Einbauten zu berücksichtigen.

Beleuchtung	Artikel-Nr.
LED Feuchtraumleuchte 230 V, 43 W	H61-9009-E

Umluftheizung, nicht ex-geschützt, inkl. Anfahrerschutz	2 kW / 230 V	3 kW / 230 V	5 kW / 400 V
Frostfreie Lagerung für SLT-Typ:	1 x 2 / 2 x 2 / 3 x 2	6 x 2 / 6 x 3	5 x 6 / 4 x 8
	4 x 2 / 5 x 2 / 4 x 3	5 x 4 / 4 x 6	5 x 8
Artikel-Nr.	H63-9020-A	H63-9080-A	H63-9081-A

2. Zur Lagerung entzündbarer Flüssigkeiten

Bei der Lagerung entzündbarer Flüssigkeiten, z.B. Lacke, Farben, Lösemittel, etc. wird grundsätzlich zwischen passiver und aktiver Lagerung unterschieden (s. TRGS 509/510).

2.1 Bei der passiven Lagerung findet innerhalb des Lagers kein Ab- und Umfüllen statt. Um den vorgeschriebenen Luftwechsel zu erreichen ist eine natürliche oder auch eine technische Entlüftung (0,4 bis 2-facher Luftwechsel) gefordert.

Zur passiven Lagerung entzündbarer Medien	Artikel-Nr.
LED-Leuchte Ex-Zone II, 230 V, 40 W, Leuchtenlichtstrom 6320 Lumen	H61-9090-B
Technische Zwangsentlüftung ex-geschützt (Wandventilator) 230 V / 50 Hz	H61-9006-C

2.2 Bei der aktiven Lagerung findet im Lager ein Ab- und Umfüllen statt. Um den vorgeschriebenen Luftwechsel zu erreichen ist ausschließlich eine technische Entlüftung (> 5-facher Luftwechsel) und eine technische Abluftüberwachung notwendig.

Zur aktiven Lagerung entzündbarer Medien	Artikel-Nr.
LED-Leuchte Ex-Zone I, 230 V, 40 W, Leuchtenlichtstrom 6320 Lumen	H61-9091-B
Technische Zwangsentlüftung ex-geschützt (Rohrventilator)	H61-9026-B
Abluftüberwachung inkl. Strömungssensor und Hupe zur Alarmgebung*	H61-9053-B
Potentialausgleichschiene außen am Container nach DIN VDE	H63-9031-A

* Gem. TRGS 510 ist bei einem mindestens 2-fachen Luftwechsel (aktive Lagerung) eine technische Abluftüberwachung vorzusehen!

Heizung ex-geschützt, T3, inkl. Anfahrerschutz	2 kW / 230 V	3 kW / 230 V	2 x 2 kW / 230 V	2 x 3 kW / 230 V
Frostfreie Lagerung für SLT-Typ:	1 x 2 / 2 x 2 / 3 x 2	6 x 2 / 6 x 3	5 x 6 / 4 x 6	4 x 8 / 5 x 8
Passive Lagerung	4 x 2 / 5 x 2 / 4 x 3	5 x 4		
Frostfreie Lagerung für SLT-Typ:	1 x 2 / 2 x 2	5 x 2 / 6 x 2	6 x 3	5 x 4 / 5 x 6
Aktive Lagerung	3 x 2 / 4 x 2	4 x 3		
Artikel-Nr.	H63-9002-A	H63-9003-A	H63-9009-A	H63-9011-A

Umluftheizung ex-geschützt, T3, inkl. Anfahrerschutz	6,9 kW / 400 V	9,3 kW / 400 V
Frostfreie Lagerung für SLT-Typ:	4 x 6	4 x 8 / 5 x 8
Aktive Lagerung		
Artikel-Nr.	H63-9071-A	H63-9072-A

Kunststoff-Schaltkasten

- ◆ IP 65 außen am Lager angebracht
- ◆ Inkl. kompletter Verdrahtung der elektrischen Einbauteile
- ◆ Zur Aufnahme aller Sicherungen und Bedienelemente

Schaltkasten	Artikel-Nr.
Alle elektrischen Einbauten verdrahtet bis Schaltkasten	H63-9007-A



LED Feuchtraumleuchte 230 V, 43 W, Artikel-Nr. H61-9009-E



Umluftheizung 2 kW, nicht ex-geschützt, Artikel-Nr. H63-9020-A



Bei Verwendung der Wannenisolierung für thermoisolierte Sicherheitslagerhäuser garantieren wir bis zu einer Außentemperatur von -15°C eine frostfreie Lagerung!



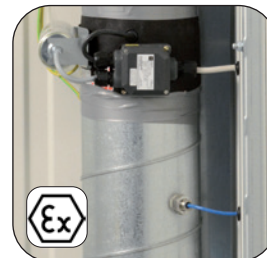
LED Leuchte Ex-Zone II, 230 V, 40 W, Artikel-Nr. H61-9090-B



Technische Zwangsentlüftung, ex-geschützt, Artikel-Nr. H61-9006-C



Heizung, ex-geschützt, 2 kW / 230 V, Artikel-Nr. H63-9002-A



Abluftüberwachung, Artikel-Nr. H61-9053-B



Potentialausgleichschiene, Artikel-Nr. H63-9031-A



Schaltkasten, Artikel-Nr. H63-9007-A



Optionale Steckverbindung bei SLH Kombination



Explanations see practical informations on page 6 and 84!

SAFETY STOREHOUSES

The safety storehouse is a proved, favorably priced mobile outdoor storage facility for hazardous substances.

It can be transported unloaded at any time using a fork-lift truck or crane. Thanks to its modular design there are 13 types for selection. This allows the system to be optimally adapted to suit the user's actual requirements.

If equipped with shelving the safety storehouse is ideally suited for use as a walk-in store for small containers.

Our standard - double door and lifting attachments for cranes!



SLH 1 x 2, galvanized, Article no. H61-2101-B, with optional shelving

Base sump tray with grid support

- ◆ Made from 3 mm **fire galvanized** sheet steel, as per WHG - **Ü-sign according to StawaR**
- ◆ Max. load 1000 kg/m², higher loads on request
- ◆ Ground clearance 100 mm
- ◆ Sump capacity 10 % of possible total storage capacity



SLHs in special colors on request!

Special container construction

- ◆ Made from specially profiled galvanized sheet steel
- ◆ Reinforced roof and base profile frames
- ◆ Circumferential splash protection made from sheet steel, except in door area
- ◆ **Galvanized steel double door with ventilation slots, 1750 mm wide, lockable with safety lock**
- ◆ Built-in weather-protected ventilation slots in door and opposite rear panel
- ◆ **Lifting attachments for cranes as standard**



SLH 2 x 2, galvanized, Article no. H61-2102-B



Double door in longer side as standard, doors in shorter side on request!

Model	SLH 1 x 2	SLH 2 x 2	SLH 3 x 2	SLH 4 x 2	SLH 5 x 2	SLH 6 x 2	SLH 4 x 3
External dimensions W x D x H (mm)	2075 x 1075 x 2385	2075 x 2075 x 2385	3075 x 2075 x 2385	4075 x 2075 x 2385	5075 x 2075 x 2385	6075 x 2075 x 2385	4075 x 2875 x 2400
Internal dimensions W x D x H (mm)	1980 x 980 x 1970	1980 x 1980 x 1970	2980 x 1980 x 1970	3980 x 1980 x 1970	4980 x 1980 x 1970	5980 x 1980 x 1970	3980 x 2780 x 1970
Sump capacity (l)	300	660	1000	1000	1300	1500	2 x 1000
Delivery	mounted	mounted	mounted	mounted	mounted	mounted	mounted
Article no., galvanized	H61-2101-B	H61-2102-B	H61-2103-B	H61-2104-B	H61-2105-B	H61-2106-B	H61-2108-C
Article no., galvanized and exterior painted	H61-6101-B	H61-6102-B	H61-6103-B	H61-6104-B	H61-6105-B	H61-6106-B	H61-6108-C



SAFETY STOREHOUSES

- ◆ For the storage of water-endangering substances
- ◆ **For the active storage of flammable liquids a forced ventilation is required.**
- ◆ Mounted delivery (SLH 5 x 4, 5 x 6, 5 x 8, 4 x 6 and 4 x 8 premounted).

Our standard - double door and lifting attachments for cranes!



Safety storehouses for storing aggressive media (base sump tray with PE insert) on request!



SLH 3 x 2, galvanized and exterior painted, Article no. H61-6103-B



SLH 5 x 4, galvanized, Article no. H61-2150-A



Also available with insulation and heating, please see page 154/155!



SLH 3 x 2, galvanized and exterior painted, Article no. H61-6103-B



SLH 6 x 3, galvanized and exterior painted, Article no. H61-6110-C, special production with double door on the short side

Model	SLH 6 x 3	SLH 5 x 4	SLH 5 x 6	SLH 5 x 8	SLH 4 x 6	SLH 4 x 8
External dimensions W x D x H (mm)	6075 x 2875 x 2385	5075 x 4330 x 2605	5075 x 6560 x 2605	5075 x 8790 x 2605	4075 x 6560 x 2605	4075 x 8790 x 2605
Internal dimensions W x D x H (mm)	5980 x 2780 x 1970	4980 x 4210 x 1900	4980 x 6440 x 1900	4980 x 8670 x 1900	3980 x 6440 x 1900	3980 x 8670 x 1900
Sump capacity (l)	2 x 1400	2 x 1300	3 x 1300	4 x 1300	3 x 1000	4 x 1000
Delivery	mounted	2 components premounted, final installation provided by the customer	3 components premounted, final installation provided by the customer	4 components premounted, final installation provided by the customer	3 components premounted, final installation provided by the customer	4 components premounted, final installation provided by the customer
Article no., galvanized	H61-2110-C	H61-2150-A	H61-2151-A	H61-2152-A	H61-2160-A	H61-2161-A
Article no., galvanized and exterior painted	H61-6110-C	H61-6150-A	H61-6151-A	H61-6152-A	H61-6160-A	H61-6161-A



Explanations see practical informations on page 6 and 84!

SAFETY STOREHOUSES WITH NATURAL VENTILATION

- ◆ For the passive storage of flammable liquids
- ◆ The legally required 0.4-fold minimum air exchange rate is achieved by continuous ventilation slots directly above the base sump tray and ventilation slots in the upper area of back wall and door
- ◆ Ground connection to avoid dangerous electrostatic charges
- ◆ Mounted delivery (SLH-NB 5 x 4, 5 x 6, 5 x 8, 4 x 6 and 4 x 8 premounted).

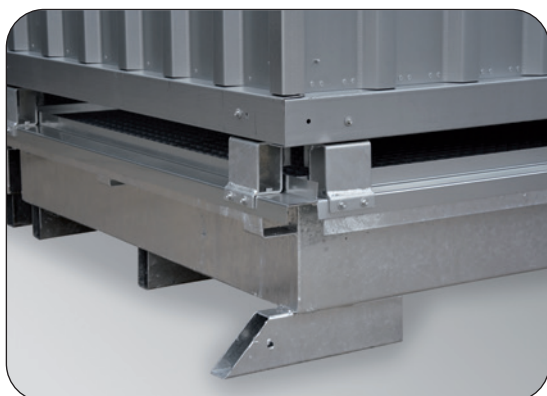
Our standard - double door and lifting attachments for cranes!



Rate of air exchange has been tested and approved in accordance with the latest requirements of DIBt Berlin!



SLH-NB 3 x 2, galvanized, Article no. H63-1102-A, with optional ramp



i Accessories such as lightning, ramps and shelves please see page 156/157!

Model	SLH-NB 1 x 2	SLH-NB 2 x 2	SLH-NB 3 x 2	SLH-NB 4 x 2	SLH-NB 5 x 2	SLH-NB 6 x 2	SLH-NB 4 x 3
External dimensions W x D x H (mm)	2075 x 1075 x 2570	2075 x 2075 x 2570	3075 x 2075 x 2570	4075 x 2075 x 2570	5075 x 2075 x 2570	6075 x 2075 x 2570	4075 x 2875 x 2585
Internal dimensions W x D x H (mm)	1980 x 980 x 2150	1980 x 1980 x 2150	2980 x 1980 x 2150	3980 x 1980 x 2150	4980 x 1980 x 2150	5980 x 1980 x 2150	3980 x 2780 x 2150
Sump capacity (l)	300	660	1000	1000	1300	1500	2 x 1000
Delivery	mounted	mounted	mounted	mounted	mounted	mounted	mounted
Article no., galvanized	H63-1100-A	H63-1101-A	H63-1102-A	H63-1103-A	H63-1104-A	H63-1105-A	H63-1107-C
Article no., galvanized and exterior painted	H63-2100-A	H63-2101-A	H63-2102-A	H63-2103-A	H63-2104-A	H63-2105-A	H63-2107-C



SAFETY STOREHOUSES WITH NATURAL VENTILATION

Rate of air exchange has been tested and approved in accordance with the latest requirements of DIBt Berlin (please see practical information on page 159, Ventilation of hazardous substances storages)!

Our standard - double door and lifting attachments for cranes!



Double door in long side as standard, doors in short side on request! For sizes 5 x 6, 5 x 8, 4 x 6 and 4 x 8 double door in short side!



SLH-NB 5 x 2, galvanized, Article no. H63-1104-A



SLH-NB 2 x 2, galvanized, Article no. H63-1101-A



SLH-NB 3 x 2, galvanized, Article no. H63-1102-A, with optional ramp

Model	SLH-NB 6 x 3	SLH-NB 5 x 4	SLH-NB 5 x 6	SLH-NB 5 x 8	SLH-NB 4 x 6	SLH-NB 4 x 8
External dimensions W x D x H (mm)	6075 x 2875 x 2570	5075 x 4330 x 2790	5075 x 6560 x 2790	5075 x 8790 x 2790	4075 x 6560 x 2790	4075 x 8790 x 2790
Internal dimensions W x D x H (mm)	5980 x 2780 x 2150	4980 x 4210 x 2080	4980 x 6440 x 2080	4980 x 8670 x 2080	3980 x 6440 x 2080	3980 x 8670 x 2080
Sump capacity (l)	2 x 1400	2 x 1300	3 x 1300	4 x 1300	3 x 1000	4 x 1000
Delivery	mounted	2 components premounted, final installation provided by the customer	3 components premounted, final installation provided by the customer	4 components premounted, final installation provided by the customer	3 components premounted, final installation provided by the customer	4 components premounted, final installation provided by the customer
Article no., galvanized	H63-1109-C	H63-1150-A	H63-1151-A	H63-1152-A	H63-1160-A	H63-1161-A
Article no., galvanized and exterior painted	H63-2109-C	H63-2150-A	H63-2151-A	H63-2152-A	H63-2160-A	H63-2161-A



THERMO SAFETY STOREHOUSES

For storing hazardous substances frost-free or at constant temperature

Our standard - double door and lifting attachments for cranes!



- ◆ Mounted delivery (SLT 5 x 4, 5 x 6, 5 x 8, 4 x 6 and 4 x 8 premounted).
- ◆ Safety storehouse insulation: insides of all walls, roof and doors fitted with 60 mm thick, non-flammable insulation material
- ◆ Insulation of base sump tray optional
- ◆ Ground clearance 50 mm by insulated base sump tray
- ◆ Heating according to size and required interior temperature
- ◆ Circumferential splash protection made from sheet steel, except in door area
- ◆ With ground connection to avoid dangerous electrostatic charges
- ◆ **For the storage of flammable liquids a forced ventilation system is required.**



SLT 3 x 2, galvanized, with special fittings



Double door in long side as standard, doors in short side on request!



SLT 6 x 3, galvanized

Model	SLT 1 x 2	SLT 2 x 2	SLT 3 x 2	SLT 4 x 2	SLT 5 x 2	SLT 6 x 2	SLT 4 x 3
External dimensions W x D x H (mm)	2075 x 1075 x 2385	2075 x 2075 x 2385	3075 x 2075 x 2385	4075 x 2075 x 2385	5075 x 2075 x 2385	6075 x 2075 x 2385	4075 x 2875 x 2400
Internal dimensions W x D x H (mm)	1840 x 910 x 1900	1840 x 1840 x 1900	2840 x 1840 x 1900	3840 x 1840 x 1900	4840 x 1840 x 1900	5840 x 1840 x 1900	3840 x 2640 x 1900
Sump capacity (l)	300	660	1000	1000	1300	1500	2 x 1000
Delivery	mounted	mounted	mounted	mounted	mounted	mounted	mounted
Article no., galvanized	H63-1000-A	H63-1001-A	H63-1002-A	H63-1003-A	H63-1004-A	H63-1005-A	H63-1007-C
Article no., galvanized and exterior painted	H63-2000-A	H63-2001-A	H63-2002-A	H63-2003-A	H63-2004-A	H63-2005-A	H63-2007-C
Accessories for model	SLT 1 x 2	SLT 2 x 2	SLT 3 x 2	SLT 4 x 2	SLT 5 x 2	SLT 6 x 2	SLT 4 x 3
Base sump tray insulation	H63-1020-A	H63-1021-A	H63-1022-A	H63-1023-A	H63-1024-A	H63-1025-A	H63-1027-A



THERMO SAFETY STOREHOUSES

Our standard - double door and lifting attachments for cranes!

Approval-No.: Z-38.5-171
 U General Technical Approval
 DIBt Berlin

STATIC APPROVED



SLT 5 x 2, galvanized and outside painted, with optional fittings

i For accessories such as forced ventilation, lamps and shelving see page 156/157!



SLT 5 x 6, galvanized and outside special painted

Model	SLT 6 x 3	SLT 5 x 4	SLT 5 x 6	SLT 5 x 8	SLT 4 x 6	SLT 4 x 8
External dimensions W x D x H (mm)	6075 x 2875 x 2385	5075 x 4330 x 2605	5075 x 6560 x 2605	5075 x 8790 x 2605	4075 x 6560 x 2605	4075 x 8790 x 2605
Internal dimensions W x D x H (mm)	5840 x 2640 x 1900	4840 x 4070 x 1900	4840 x 6300 x 1900	4840 x 8530 x 1900	3840 x 6300 x 1900	3840 x 8530 x 1900
Sump capacity (l)	2 x 1400	2 x 1300	3 x 1300	4 x 1300	3 x 1000	4 x 1000
Delivery	mounted	2 components premounted, final installation provided by the customer	3 components premounted, final installation provided by the customer	4 components premounted, final installation provided by the customer	3 components premounted, final installation provided by the customer	4 components premounted, final installation provided by the customer
Article no., galvanized	H63-1009-C	H63-1050-A	H63-1051-A	H63-1052-A	H63-1060-A	H63-1061-A
Article no., galvanized and exterior painted	H63-2009-C	H63-2050-A	H63-2051-A	H63-2052-A	H63-2060-A	H63-2061-A
Accessories for model	SLT 6 x 3	SLT 5 x 4	SLT 5 x 6	SLT 5 x 8	SLT 4 x 6	SLT 4 x 8
Base sump tray insulation	H63-1029-A	H63-1030-A	H63-1031-A	H63-1032-A	H63-1033-A	H63-1034-A

ACCESSORIES FOR SAFETY STORAGE HOUSES

The storage of hazardous substances in LaCont Safety Storage Houses is simplified by means of a wide range of accessories. Not only the current and future legal regulations and requirements are fulfilled - even an easy and ergonomical work is going to be encouraged. E.g. a proper and clear arrangement is important when storing hazardous substances in small containers. The LaCont hazardous substances racks are suitable for this purpose. The grid rack sets consist of pre-assembled shelf supports on the SLH wall. The cantilever arms and the three grid levels (depth 500 mm) can be adjusted at the requested height.



Rack-Sets

Grid rack set with 3 storage levels pre-mounted on container wall - Dimensions W x D (mm): 800 x 500*

Additional grid level (mm): 800 x 500*, incl. 2 cantilever arms

Grid rack set with 3 storage levels pre-mounted on container wall - Dimensions W x D (mm): 1800 x 500*

Additional grid level (mm): 1800 x 500*, incl. 2 cantilever arms

Grid rack set with 3 storage levels pre-mounted on container wall - Dimensions W x D (mm): 2600 x 500**

Additional grid level (mm): 2600 x 500**, incl. 3 cantilever arms

* Load capacity 100 kg / level / ** Load capacity 150 kg / level

Article no.

H61-9011-C

H61-9011-C1

H61-9012-C

H61-9012-C1

H61-9013-C

H61-9013-C1

Accessories for increasing the load capacity / level

Article no.

Shelf supports vertical, pre-mounted

H61-9001-B

Shelf arm horizontal, 500 mm*

H61-9002-B

* Load capacity per shelf arm 50 kg

In order to store containers, drums, pallets and IBCs securely and ergonomically in the safe storage facility, a forklift truck is not necessary. Due to the ramps the transport by means of drum cart or pallet truck is a „piece of cake“. Depending on the application, the ramps are available with different lengths and pitch angles.

Ramps

Article no.

For drum cart

H61-9007-D

Dimensions L x W x H (mm) = 1200 x 1000 x 320,

Material: steel checker plate, fire-galvanized

For pallet truck

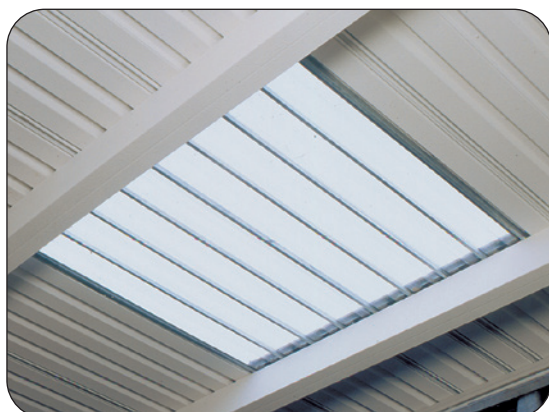
H61-9008-C

Dimensions L x W x H (mm) = 2900 x 1000 x 320,

Material: steel checker plate, fire-galvanized



Ramp for pallet truck, Article no. H61-9008-C



Appropriate lighting is to be ensured within a store for hazardous substances. (s. ASR A3.4). Electric lighting is not always necessary for this purpose. By means of an optional roof light strip, daylight or, of course, light sources outside the warehouse can also be used for the illumination in the bright season.

Roof light strip

Article no.

For the natural lighting of safety storage houses

On request!

Caution!!! Only suitable for the storage of non-flammable liquids!



FITTINGS FOR SAFETY STORAGE HOUSES SLH / SLH-NB / SLT

With regard to explosion protection requirements, a distinction must always be made between the storage of water-endangering and flammable liquids.

Electrical fittings (premounted)

1. For the storage of water-endangering liquids

When storing water-hazardous liquids, e.g. oils, lubricants, greases, etc., there are no special requirements for the explosion protection of the electrical installations.

Lighting	Article no.
LED Moisture-proof lamp 230 V, 43 W	H61-9009-E

Convection heating, not ex-proof, incl. collision protection	2 kW / 230 V	3 kW / 230 V	5 kW / 400 V
Frost-free storage for SLT type:	1 x 2 / 2 x 2 / 3 x 2 4 x 2 / 5 x 2 / 4 x 3	6 x 2 / 6 x 3 5 x 4 / 4 x 6	5 x 6 / 4 x 8 5 x 8
Article no.	H63-9020-A	H63-9080-A	H63-9081-A

2. For the storage of flammable liquids

When storing flammable liquids, e.g. paints, solvents, etc., a distinction is made between passive and active storage (see TRGS 509/510).

2.1 In the case of passive storage, no filling activities are carried out within the storehouse. In order to achieve the required air exchange, natural or technical ventilation (0.4 to 2-fold air exchange) is required.

For the passive storage of flammable liquids	Article no.
LED Lamp ex-zone II, 230 V, 40 W, effective luminous flux 6430 lm	H61-9090-B
Technical forced ventilation ex-proof (wall ventilator) 230 V / 50 Hz	H61-9006-C

2.2 In the case of active storage, filling activities are carried out within the storehouse. In order to achieve the required air exchange a technical forced ventilation (> 5-fold air exchange) is required only.

For the active storage of flammable liquids	Article no.
LED Lamp ex-zone I, 230 V, 40 W, effective luminous flux 6290 lm	H61-9091-B
Technical forced ventilation ex-proof (tube fan)	H61-9026-B
Exhaust air monitoring incl. flow sensor and signal horn for alarming*	H61-9053-B
Potential equalizing bar on the outside of the container as per DIN VDE	H63-9031-A

* According to TRGS 510, a technical exhaust air monitoring system is to be installed in the case of at least two-fold air exchange (active storage)!

Heating ex-proof, T3 incl. collision protection	2 kW / 230 V	3 kW / 230 V	2 x 2 kW / 230 V	2 x 3 kW / 230 V
Frost-free storage for SLT type:	1 x 2 / 2 x 2 / 3 x 2	6 x 2 / 6 x 3	5 x 6 / 4 x 6	4 x 8 / 5 x 8
Passive storage	4 x 2 / 5 x 2 / 4 x 3	5 x 4		
Frost-free storage for SLT type:	1 x 2 / 2 x 2	5 x 2 / 6 x 2	6 x 3	5 x 4 / 5 x 6
Active storage	3 x 2 / 4 x 2	4 x 3		
Article no.	H63-9002-A	H63-9003-A	H63-9009-A	H63-9011-A

Convection heating, ex-proof, T3, incl. collision protection	6,9 kW / 400 V	9,3 kW / 400 V
Frost-free storage for SLT type:	4 x 6	4 x 8 / 5 x 8
Active storage		
Article no.	H63-9071-A	H63-9072-A

Plastic switch box

- ◆ IP 65 attached to the outside of the storehouse
- ◆ Incl. complete wiring of the electrical fittings
- ◆ To accommodate all fuses and controls

Switch box	Article no.
All electrical fittings wired up to switch box	H63-9007-A



LED Moisture-proof lamp 230 V, 43 W, Article no. H61-9009-E



Convection heating 2 kW, not ex-proof, Article no. H63-9020-A



When using insulation of the base sump tray we guarantee a frost-free storage up to an outside temperature of -15°C!



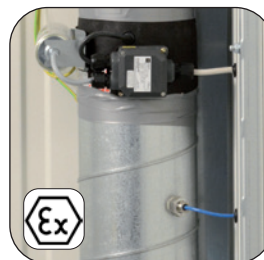
LED Lamp ex-zone II, 230 V, 40 W, Article no. H61-9090-B



Technical forced ventilation, ex-proof, Article no. H61-9006-C



Heating, ex-proof, 2 kW / 230 V, Article no. H63-9002-A



Exhaust air monitoring, Article no. H61-9053-B



Potential equalizing bar, Article no. H63-9031-A



Switch box, Article no. H63-9007-A



Optional plug connection for SLH combination