



Erläuterungen siehe Praxisinfos auf den Seiten 6 und 96!

## REGAL-BODENWANNEN FÜR PALETTENREGALE / FASSLAGERUNG

### Zur Lagerung von wassergefährdenden und entzündbaren Flüssigkeiten

Die Lagerung wassergefährdender und entzündbarer Stoffe in Palettenregalen gestattet der Gesetzgeber nur, wenn diese mit einem zugelassenen Auffangsystem ausgestattet sind.

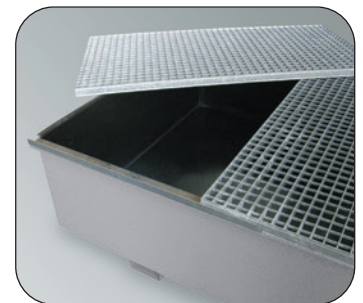
So können vorhandene Palettenregale schnell und kostengünstig in ein zugelassenes Gefährstofflager umgewandelt werden.

- ◆ Auffangwanne aus 3 mm **feuerverzinktem** Stahlblech
- ◆ Auffangwanne entsprechend WHG - **Ü-Zeichen** gemäß **StawaR**
- ◆ Mit oder ohne Gitterroststellfläche lieferbar
- ◆ Belastung 1000 kg / m<sup>2</sup>
- ◆ Bodenfreiheit 100 mm



WSR-BG 13.27/360, Artikel-Nr. R23-1902-F

**i** Bei Ausstattung mit Gitterrost kann die Regalbodenwanne auch als 1. Lagerebene genutzt werden.



Ausführung mit PE-Einsatz

### Regal-Bodenwanne ohne Gitterrost für Feldweite in mm

	1800	2200	2700	2700	3300
<b>Typenbezeichnung</b>	WSR-B 13.18/360	WSR-B 13.22/360	WSR-B 13.27/360	WSR-B 13.27/660	WSR-B 13.33/660
Abmaße B x T x H in mm	1780 x 1300 x 322	2180 x 1300 x 292	2680 x 1300 x 267	2680 x 1300 x 357	3280 x 1300 x 322
Auffangvolumen in Liter	360	360	360	660	660
Gewicht in kg	101	114	138	155	172
<b>Artikel-Nr., feuerverzinkt</b>	<b>R23-1801-F</b>	<b>R23-1807-F</b>	<b>R23-1802-F</b>	<b>R23-1808-F</b>	<b>R23-1803-F</b>
<b>Artikel-Nr., PE-Einsatz für aggr. Medien</b>	<b>R23-5611-F</b>	<b>R23-5617-F</b>	<b>R23-5612-F</b>	<b>R23-5618-F</b>	<b>R23-5613-F</b>

### Regal-Bodenwanne mit Gitterrost für Feldweite in mm

	1800	2200	2700	2700	3300
<b>Typenbezeichnung</b>	WSR-BG 13.18/360	WSR-BG 13.22/360	WSR-BG 13.27/360	WSR-BG 13.27/660	WSR-BG 13.33/660
Abmaße B x T x H in mm	1780 x 1300 x 340	2180 x 1300 x 310	2680 x 1300 x 285	2680 x 1300 x 375	3280 x 1300 x 345
Auffangvolumen in Liter	360	360	360	660	660
Gewicht in kg	172	200	244	260	302
<b>Artikel-Nr., feuerverzinkt</b>	<b>R23-1901-F</b>	<b>R23-1907-F</b>	<b>R23-1902-F</b>	<b>R23-1908-F</b>	<b>R23-1903-F</b>
<b>Artikel-Nr., PE-Einsatz für aggr. Medien</b>	<b>R23-5621-F</b>	<b>R23-5627-F</b>	<b>R23-5622-F</b>	<b>R23-5628-F</b>	<b>R23-5603-F</b>

Abgebildete Regale sind nicht im Preis enthalten!



Erläuterungen siehe Praxisinfos auf den Seiten 6 und 86!



## REGAL-BODENWANNEN FÜR PALETTENREGALE / KTC-LAGERUNG

### Zur Lagerung von wassergefährdenden und entzündbaren Flüssigkeiten

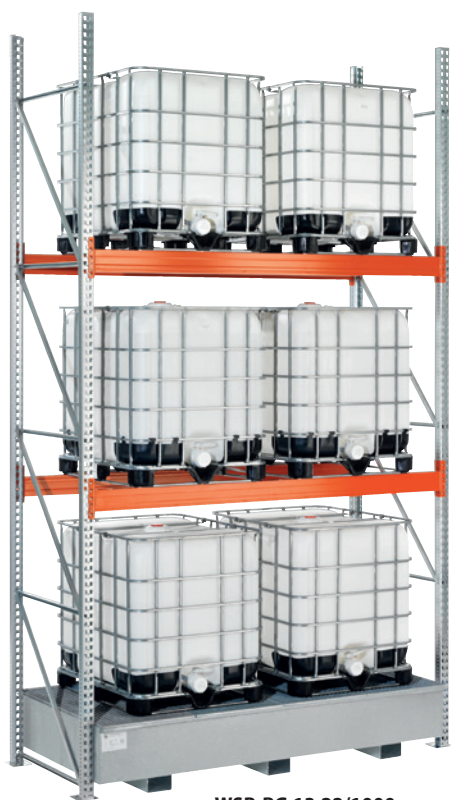
- ◆ Auffangwanne aus 3 mm **feuerverzinktem** Stahlblech
- ◆ Auffangwanne entsprechend WHG - **Ü-Zeichen gemäß StawaR**
- ◆ Mit oder ohne Gitterroststellfläche lieferbar
- ◆ Belastung 1500 kg / m<sup>2</sup>
- ◆ Bodenfreiheit 100 mm



Bei Ausstattung mit Gitterrost kann die Regalbodenwanne auch als 1. Lagerebene genutzt werden.



WSR-BG 13.22/1000, Artikel-Nr. R23-1904-F



WSR-BG 13.22/1000, Artikel-Nr. R23-1904-F, in ein KTC-Regal integriert



#### Regal-Bodenwanne ohne Gitterrost für Feldweite in mm

	1800	2200	2700	3300
<b>Typenbezeichnung</b>	<b>WSR-B 13.18/1000</b>	<b>WSR-B 13.22/1000</b>	<b>WSR-B 13.27/1000</b>	<b>WSR-B 13.33/1000</b>
Abmaße B x T x H in mm	1780 x 1300 x 622	2180 x 1300 x 542	2680 x 1300 x 462	3280 x 1300 x 402
Auffangvolumen in Liter	1000	1000	1000	1000
Gewicht in kg	143	164	174	189
<b>Artikel-Nr., feuerverzinkt</b>	<b>R23-1809-F</b>	<b>R23-1804-F</b>	<b>R23-1805-F</b>	<b>R23-1806-F</b>
<b>Artikel-Nr., PE-Einsatz für aggr. Medien</b>	<b>R23-5619-F</b>	<b>R23-5614-F</b>	<b>R23-5615-F</b>	<b>R23-5616-F</b>

#### Regal-Bodenwanne mit Gitterrost für Feldweite in mm

	1800	2200	2700	3300
<b>Typenbezeichnung</b>	<b>WSR-BG 13.18/1000</b>	<b>WSR-BG 13.22/1000</b>	<b>WSR-BG 13.27/1000</b>	<b>WSR-BG 13.33/1000</b>
Abmaße B x T x H in mm	1780 x 1300 x 640	2180 x 1300 x 560	2680 x 1300 x 480	3280 x 1300 x 420
Auffangvolumen in Liter	1000	1000	1000	1000
Gewicht in kg	259	304	359	394
<b>Artikel-Nr., feuerverzinkt</b>	<b>R23-1909-F</b>	<b>R23-1904-F</b>	<b>R23-1905-F</b>	<b>R23-1906-F</b>
<b>Artikel-Nr., PE-Einsatz für aggr. Medien</b>	<b>R23-5619-F</b>	<b>R23-5614-F</b>	<b>R23-5615-F</b>	<b>R23-5616-F</b>

Abgebildete Regale sind nicht im Preis enthalten!



Erläuterungen siehe Praxisinfos auf den Seiten 6 und 96!

## REGAL-BODENWANNEN AUS PE FÜR PALETTENREGALE

### Zur Lagerung von wassergefährdenden und aggressiven Medien

- ◆ Rotationsgeformter Wannenkörper aus PE schwarz
- ◆ Umlaufende Stabilisierungsrippen
- ◆ Bodenfreiheit für innerbetrieblichen Transport
- ◆ Beim Typ PE-B 13.33 können die IBC-Behälter direkt auf die Regal-Bodenwanne abgestellt werden



Unser komplettes Sortiment an Auffangwannen aus PE finden Sie ab Seite 33!



PE-B 13.33, ohne PE-Lochplatte, Artikel-Nr. P70-2047-A



PE-B 13.27, Artikel-Nr. P70-2046-A, in ein KTC-Regal integriert



PE-B 13.27, Artikel-Nr. P70-2046-A, in ein Palettenregal integriert

Regal-Bodenwanne ohne Gitterrost für Feldweite in mm

2200

2700

3300

Typenbezeichnung

PE-B 13.22

PE-B 13.27

PE-B 13.33

Abmaße B x T x H in mm

2165 x 1300 x 575

2665 x 1300 x 500

3255 x 1340 x 470

Auffangvolumen in Liter

1000

1000

1000

Gewicht in kg

52

62

73

Artikel-Nr., ohne PE-Lochplatte

P70-2045-A

P70-2046-A

P70-2047-A

Abgebildete Regale sind nicht im Preis enthalten!



Erläuterungen siehe Praxisinfos auf den Seiten 6 und 86!



## EINHÄNGEWANNEN FÜR PALETTENREGALE

### Zur Lagerung von wassergefährdenden und entzündbaren Flüssigkeiten mit Flammpunkt >55°C

Hervorragend geeignet, um bestehende Palettenregalanlagen schnell und kostengünstig mit Auffangwannen nachzurüsten. Die Einhängewannen liegen auf den Regaltraversen auf und sind durch diese Bauweise vor Herabfallen geschützt.

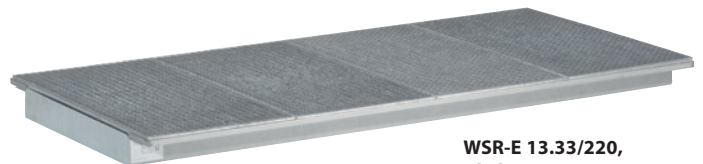
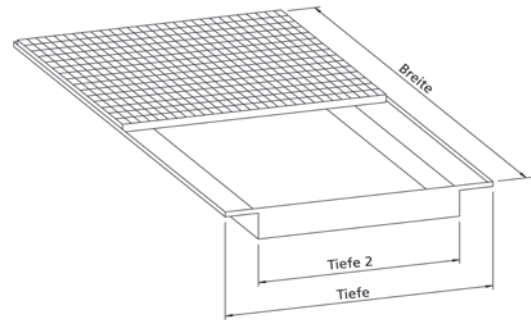
- ◆ Auffangwanne aus 3 mm **feuerverzinktem** Stahlblech
- ◆ Auffangwanne entsprechend WHG - **Ü-Zeichen gemäß StawaR**
- ◆ Auffangvolumen ausgelegt für Fasslagerung, größere Auffangvolumen auf Anfrage
- ◆ Mit Gitterroststellfläche



**WSR-E 13.33/220,**  
Artikel-Nr. R23-1703-E



**WSR-E 13.27/220,**  
Artikel-Nr. R23-1702-E,  
eingebaut in ein Palettenregal



**WSR-E 13.33/220,**  
Artikel-Nr. R23-1703-E

**i** Auch für weitere Regalgrößen lieferbar. Maßanfertigung möglich!



#### Regal-Einhängewanne für Feldweite in mm

	1800	2200	2700	3300
<b>Typenbezeichnung</b>	<b>WSR-E 13.18/220</b>	<b>WSR-E 13.22/220</b>	<b>WSR-E 13.27/220</b>	<b>WSR-E 13.33/220</b>
Abmaße B x T x H in mm	1780 x 1300 x 198	2180 x 1300 x 173	2680 x 1300 x 158	3280 x 1300 x 148
Tiefe 2 in mm	970	970	970	970
Auffangvolumen in Liter	220	220	220	220
Gewicht in kg	148	174	210	256
<b>Artikel-Nr., feuerverzinkt</b>	<b>R23-1701-E</b>	<b>R23-1704-E</b>	<b>R23-1702-E</b>	<b>R23-1703-E</b>
<b>Artikel-Nr., PE-Einsatz</b>	<b>R23-5601-E</b>	<b>R23-5604-E</b>	<b>R23-5602-E</b>	<b>R23-5603-E</b>

Abgebildete Regale sind nicht im Preis enthalten!



Explanations see practical informations on page 6 and 84!

## RACK BASE SUMPS FOR PALLET RACKS / DRUM STORAGE

### For the storage of water-endangering and flammable liquids

The storage of water-endangering and flammable substances in pallet racks is officially permitted only when these are equipped with an approved sump system.

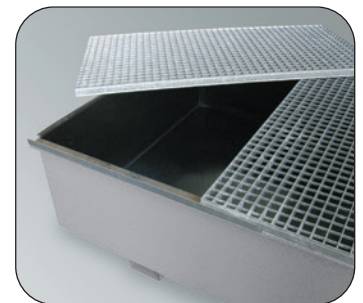
This means that existing pallet racks can be rapidly and cheaply converted into an approved storage system for hazardous goods.

- ◆ Base sump tray made from 3 mm **fire-galvanized** sheet steel
- ◆ Base sump tray according to WHG - **Ü-sign** according to **StawaR**
- ◆ Available with and without grid supports
- ◆ Max load 1000 kg / m<sup>2</sup>
- ◆ Ground clearance 100 mm



**WSR-BG 13.27/360,**  
Article no. R23-1902-F

**i** If fitted with a grid support the rack base sumps can be used as a first storage level.



Version with PE-insert

### Rack sump pallet without grid support for unit width (mm)

	1800	2200	2700	2700	3300
<b>Model</b>	<b>WSR-B 13.18/360</b>	<b>WSR-B 13.22/360</b>	<b>WSR-B 13.27/360</b>	<b>WSR-B 13.27/660</b>	<b>WSR-B 13.33/660</b>
Dimensions W x D x H (mm)	1780 x 1300 x 322	2180 x 1300 x 292	2680 x 1300 x 267	2680 x 1300 x 357	3280 x 1300 x 322
Sump capacity (l)	360	360	360	660	660
Weight (kg)	101	114	138	155	172
<b>Article no., fire-galvanized</b>	<b>R23-1801-F</b>	<b>R23-1807-F</b>	<b>R23-1802-F</b>	<b>R23-1808-F</b>	<b>R23-1803-F</b>
<b>Article no., PE-insert for aggressive media</b>	<b>R23-5611-F</b>	<b>R23-5617-F</b>	<b>R23-5612-F</b>	<b>R23-5618-F</b>	<b>R23-5613-F</b>

### Rack sump pallet with grid support for unit width (mm)

	1800	2200	2700	2700	3300
<b>Model</b>	<b>WSR-BG 13.18/360</b>	<b>WSR-BG 13.22/360</b>	<b>WSR-BG 13.27/360</b>	<b>WSR-BG 13.27/660</b>	<b>WSR-BG 13.33/660</b>
Dimensions W x D x H (mm)	1780 x 1300 x 340	2180 x 1300 x 310	2680 x 1300 x 285	2680 x 1300 x 375	3280 x 1300 x 345
Sump capacity (l)	360	360	360	660	660
Weight (kg)	172	200	244	260	302
<b>Article no., fire-galvanized</b>	<b>R23-1901-F</b>	<b>R23-1907-F</b>	<b>R23-1902-F</b>	<b>R23-1908-F</b>	<b>R23-1903-F</b>
<b>Article no., PE-insert for aggressive media</b>	<b>R23-5621-F</b>	<b>R23-5627-F</b>	<b>R23-5622-F</b>	<b>R23-5628-F</b>	<b>R23-5603-F</b>

The racks shown are not included in the price!



## RACK BASE SUMPS FOR PALLET RACKS / KTC STORAGE

### For the storage of water-endangering and flammable liquids

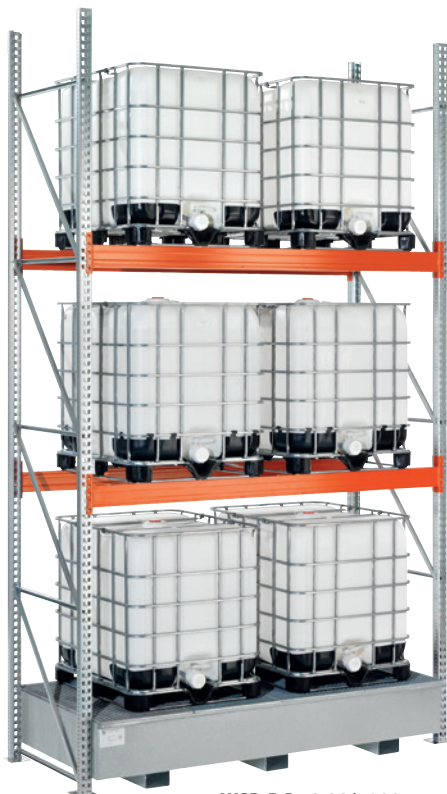
- ◆ Base sump tray made from 3 mm **fire-galvanized** sheet steel
- ◆ Base sump tray according to WHG - **Ü-sign according to StawaR**
- ◆ Available with and without grid supports
- ◆ Max. load 1500 kg / m<sup>2</sup>
- ◆ Ground clearance 100 mm



If fitted with a grid support the rack base sumps can be used as a first storage level.



**WSR-BG 13.22/1000,**  
Article no. R23-1904-F



**WSR-BG 13.22/1000,**  
Article no. R23-1904-F,  
integrated in an existing KTC rack



### Rack sump pallet without grid support for unit width (mm)

	1800	2200	2700	3300
<b>Model</b>	<b>WSR-B 13.18/1000</b>	<b>WSR-B 13.22/1000</b>	<b>WSR-B 13.27/1000</b>	<b>WSR-B 13.33/1000</b>
Dimensions W x D x H (mm)	1780 x 1300 x 622	2180 x 1300 x 542	2680 x 1300 x 462	3280 x 1300 x 402
Sump capacity (l)	1000	1000	1000	1000
Weight (kg)	143	164	174	189
<b>Article no., fire-galvanized</b>	<b>R23-1809-F</b>	<b>R23-1804-F</b>	<b>R23-1805-F</b>	<b>R23-1806-F</b>
<b>Article no., PE-insert for aggressive media</b>	<b>R23-5619-F</b>	<b>R23-5614-F</b>	<b>R23-5615-F</b>	<b>R23-5616-F</b>

### Rack sump pallet with grid support for unit width (mm)

	1800	2200	2700	3300
<b>Model</b>	<b>WSR-BG 13.18/1000</b>	<b>WSR-BG 13.22/1000</b>	<b>WSR-BG 13.27/1000</b>	<b>WSR-BG 13.33/1000</b>
Dimensions W x D x H (mm)	1780 x 1300 x 640	2180 x 1300 x 560	2680 x 1300 x 480	3280 x 1300 x 420
Sump capacity (l)	1000	1000	1000	1000
Weight (kg)	259	304	359	394
<b>Article no., fire-galvanized</b>	<b>R23-1909-F</b>	<b>R23-1904-F</b>	<b>R23-1905-F</b>	<b>R23-1906-F</b>
<b>Article no., PE-insert for aggressive media</b>	<b>R23-5619-F</b>	<b>R23-5614-F</b>	<b>R23-5615-F</b>	<b>R23-5616-F</b>

The racks shown are not included in the price!



Explanations see practical informations on page 6 and 84!

## RACK BASE SUMPS MADE FROM PE FOR PALLET RACKS

### For storing water-endangering and aggressive media

- ◆ Rotationally-molded body of black PE
- ◆ Circumferential stabilizing ribs
- ◆ Ground clearance for internal transport
- ◆ With the PE-B 13.33 type, the IBC containers can be placed directly on the shelf bottom tray

Approval-No.: Z-40.22-588



Our complete range of PE sumps please see from page 31!



PE-B 13.33, without PE grid, Article no. P70-2047-A



PE-B 13.27, Article no. P70-2046-A, integrated in an existing KTC rack



PE-B 13.27, Article no. P70-2046-A, integrated in an existing pallet rack

### Rack sump pallet without grid support for unit width (mm)

	2200	2700	3300
<b>Model</b>	<b>PE-B 13.22</b>	<b>PE-B 13.27</b>	<b>PE-B 13.33</b>
Dimensions W x D x H (mm)	2165 x 1300 x 575	2665 x 1300 x 500	3255 x 1340 x 470
Sump capacity (l)	1000	1000	1000
Weight (kg)	52	62	73
<b>Article no., without PE grid</b>	<b>P70-2045-A</b>	<b>P70-2046-A</b>	<b>P70-2047-A</b>

The racks shown are not included in the price!



## SUSPENSION SUMPS FOR PALLET RACKS

### For the storage of water-endangering and flammable liquids with flashpoint >55°C

Ideally suitable for rapidly and cheaply equipping existing pallet racks with sumps. The suspension sumps lie on the rack crossbeams and are prevented from falling by their construction.

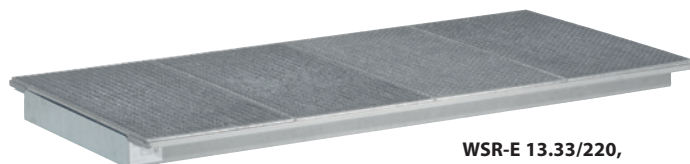
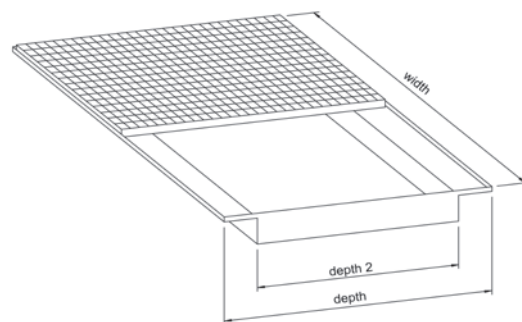
- ◆ Base sump tray made from 3 mm **fire-galvanized** sheet steel
- ◆ Base sump tray according to WHG - **Ü-sign according to StawaR**
- ◆ Sump capacity for drum storage, larger sump capacities on request
- ◆ With grid support
- ◆ Max. load 1000 kg / m<sup>2</sup>



**WSR-E 13.33/220,**  
Article no. R23-1703-E



**WSR-E 13.27/220,**  
Article no. R23-1702-E,  
built into an existing pallet rack



**WSR-E 13.33/220,**  
Article no. R23-1703-E

**i** Also available for other rack sizes. Custom-made versions can be supplied!



#### Suspension sumps for unit width (mm)

	1800	2200	2700	3300
<b>Model</b>	<b>WSR-E 13.18/220</b>	<b>WSR-E 13.22/220</b>	<b>WSR-E 13.27/220</b>	<b>WSR-E 13.33/220</b>
Dimensions W x D x H (mm)	1780 x 1300 x 198	2180 x 1300 x 173	2680 x 1300 x 158	3280 x 1300 x 148
Depth 2 (mm)	970	970	970	970
Sump capacity (l)	220	220	220	220
Weight (kg)	148	174	210	256
<b>Article no., fire-galvanized</b>	<b>R23-1701-E</b>	<b>R23-1704-E</b>	<b>R23-1702-E</b>	<b>R23-1703-E</b>
<b>Article no., PE-insert for aggressive media</b>	<b>R23-5601-E</b>	<b>R23-5604-E</b>	<b>R23-5602-E</b>	<b>R23-5603-E</b>

The racks shown are not included in the price!